

2022

RAPPORT D'ACTIVITÉS

NOS PERFORMANCES
DURABLES

Version synthétique

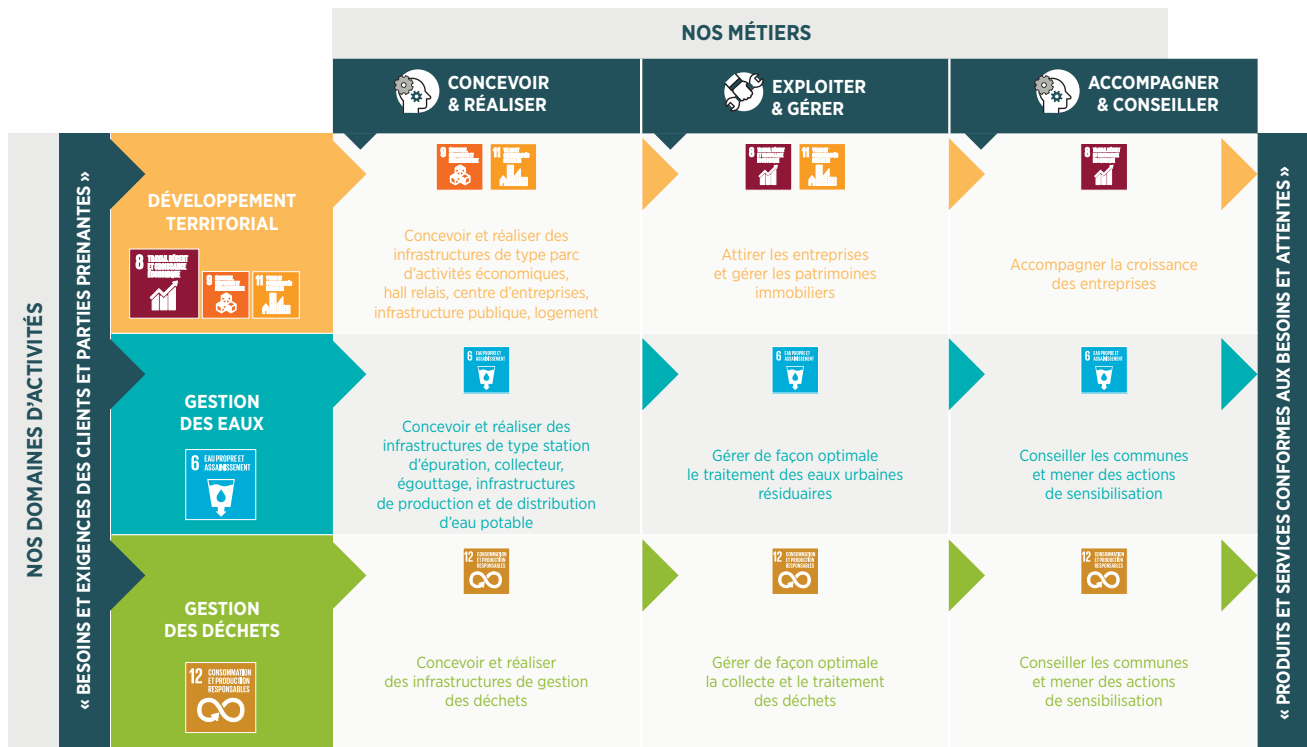


IDELUX

PARTIES PRENANTES DU GROUPE ET PRINCIPALES INTERACTIONS



NOTRE MISSION





INDICATEURS CLÉS



100

STATIONS
D'ÉPURATION



76,9 %

DE LA POPULATION
EN ZONE D'ASSAINISSE-
MENT COLLECTIF



60 %

DES BOUES D'ÉPURATION
VALORISÉES EN
AGRICULTURE



37,73 M M³

D'EAUX USÉES
ÉPURÉES



88,25 %

DU RÉSEAU DE
COLLECTE CADASTRÉ



18/21

COMMUNES AUTONOMES
ACCOMPAGNÉES
(EAU POTABLE)



31 €/EH

COÛT MOYEN ANNUEL
D'ÉPURATION



333

SEI* CONTRÔLÉS



866

AVIS SUR PERMIS

* Systèmes d'épuration individuelle



FAITS MARQUANTS



Égouttage et PIC 2022-2024 : IDELUX Eau accompagne les communes

Pour le volet égouttage des plans d'investissements communaux (PIC), 86 dossiers portant sur 34 communes ont été défendus et retenus par la SPGE pour un montant total de 17,4 M€, soit 12 dossiers de plus et une augmentation de 40 % de l'enveloppe par rapport aux PIC précédents.



Gestion intégrée des eaux : le nouvel outil digital CartEAU

Les communes peuvent désormais bénéficier de CartEAU, un nouvel outil cartographique, construit de A à Z par nos équipes, qui intègre toutes les données relatives à la gestion communale des eaux : instruction des demandes de permis et de raccordement à l'égout, gestion technique des égouts et du réseau d'alimentation en eau.



Eau potable : mise en oeuvre du schéma des ressources régionales du GW

La SWDE a affiné le schéma régional des ressources en eau pour le sud de la Wallonie. Ce plan d'investissements a été présenté aux communes luxembourgeoises en collaboration avec IDELUX Eau. L'ambition est de sécuriser 20 000 raccordements d'ici 2029, en tenant compte des réalités de terrain, avec le concours de notre bureau d'études qui veillera aux intérêts des communes indépendantes.



Valorisation agricole des boues à la station de Bastogne : un bel exemple d'économie circulaire

Après la mise en œuvre de la déshydratation mobile, l'actualisation technique des installations et l'obtention des certificats nécessaires, les boues d'épuration résultant du traitement des eaux usées de la station d'épuration de Bastogne Rhin peuvent enfin être valorisées. Bonne nouvelle pour notre taux de valorisation agricole et pour nos coûts d'exploitation !



Lutte contre les inondations : accompagnement des communes

Dans le cadre des budgets libérés pour prendre des mesures dans la lutte contre les inondations, les Contrats de rivière Ourthe, Lesse et Semois Chiers, la Province de Luxembourg et IDELUX Eau se sont coordonnés pour aider les communes à répondre à l'appel à projets de la Ministre de l'Environnement.



Portes ouvertes à la STEP Eisch Amont : à la rencontre de nos publics

La station d'épuration transfrontalière de l'Eisch Amont a ouvert ses portes à près de 300 visiteurs en mars 2022. Des animations scolaires ont été proposées à près de 60 élèves. Ce double événement, organisé à l'occasion du Festival de l'Eau, a été réalisé en partenariat avec le SIDERO et la SPGE.



INDICATEURS CLÉS



734

ENTREPRISES IMPLANTÉES
EN PROVINCE DE LUXEM-
BOURG (PAE IDELUX)



52

PARCS
D'ACTIVITÉS



31

NOUVELLES
IMPLANTATIONS



5

SECTEURS PHARES

(AGROALIMENTAIRE, BIO-
TECH, BOIS, LOGISTIQUE ET
SPATIAL)



493

EMPLOIS CRÉÉS
OU MAINTENUS



91,4 %

DE NOS BÂTIMENTS
LOUÉS



12

RENCONTRES
EN CLUBS
D'ENTREPRISES



42

PERMIS EXTERNES
DÉLIVRÉS (DROIT
DE L'ENVIRONNEMENT)



379

ENTREPRISES SENSIBILI-
SÉES À L'INNOVATION

FAITS MARQUANTS



Cybersécurité : RHEA Group s'implante à Galaxia

Acteur reconnu mondialement dans le développement de solutions en cybersécurité, le Groupe international RHEA a choisi d'implanter son Centre d'excellence européen à Transinne. Cet investissement vient renforcer l'écosystème de Galaxia ainsi que son positionnement à l'échelle internationale. Les prémices d'une Cyber Valley en province de Luxembourg se dessinent.



Mise à disposition d'espaces pour entreprendre : nouvelle année record

Avec 31 ventes d'espaces pour que nos entrepreneurs se développent sur nos PAE, IDELUX Développement signe en 2022 une nouvelle année record en dépit d'un contexte tendu. Avec d'excellents projets comme par exemple ceux de la Brasserie Lupulus, de VF Bike et de Sud Fresh, pour ne citer que ceux-là.



Crise énergétique : soutien aux TPE et aux indépendants

Grâce à des moyens mis à disposition par les 44 communes et la Province de Luxembourg, IDELUX a lancé une mesure de soutien aux TPE, asbl et indépendants impactés par la crise énergétique. L'objectif étant de les aider à prendre des mesures concrètes pour réduire leur facture énergétique ou pour migrer vers des énergies renouvelables en leur octroyant un crédit au taux de 0 %.



Cybersécurité : organisation d'une école d'hiver à Galaxia

Organisée dans le cadre du Plan de relance wallon et en partenariat avec Cyberwal, la 1^{re} École internationale en cybersécurité s'est tenue à Galaxia et a rassemblé 75 étudiants de différents horizons (universités, centres de recherche, ...) et pays. Un franc succès salué par tous ! Prochaines éditions en 2023 et 2024.



Innovation et esprit d'entreprendre : premier Mind & Market

L'objectif des forums Mind & Market est de connecter l'innovation au marché. En province de Luxembourg, le 1^{er} forum du genre a réuni 32 jeunes entrepreneurs qui ont présenté leur projet devant un jury d'experts, rencontré des chefs d'entreprise désireux d'ouvrir leurs carnets d'adresses ainsi que d'autres acteurs de l'écosystème entrepreneurial de la région.



INDICATEURS CLÉS



42

HALLS
RELAIS*



3

CENTRES
D'ENTREPRISES*



3,80

NOUVEAUX
HECTARES ÉQUIPÉS



5

CHANTIERS DE
BÂTIMENTS NOTIFIÉS



3

CHANTIERS DE PARCS
D'ACTIVITÉS NOTIFIÉS



8

IDELUX
FINANCES

LEASINGS IMMOBILIERS
DÉCIDÉS (DONT 4 TPE/PME)

* Infrastructures gérées par IDELUX Développement

FAITS MARQUANTS



Neufchâteau : adoption définitive du Plan communal d'aménagement

Ce dossier porte sur la création de 22 ha bruts de zone d'activité économique mixte. En octobre 2022, le Conseil communal de Neufchâteau a adopté définitivement le Plan communal d'aménagement. Il ne manque plus que les arrêtés de la Région wallonne pour pouvoir lancer les premiers travaux.



Athus et site du TCA : liaison ferrée avec la France

La connexion ferrée entre la Mer du Nord et le cœur de l'Europe est effective depuis le 10 novembre 2022, avec la construction du chaînon manquant (870 mètres) entre Athus (B) et Mont-Saint-Martin (F). Une avancée qui renforce l'attrait de l'axe ferroviaire Athus-Meuse, mais aussi le positionnement du port sec d'Athus (Terminal Container d'Athus), appelé à devenir un « hub international ».



Galaxia (Transinne) : halls relais en construction

Cet ensemble de 3 bâtiments mitoyens, finalisés en septembre 2022, intègre tous les aspects d'une architecture durable. Le hall central est conçu pour recevoir des activités liées à l'informatique générale et à la cybersécurité, ce qui correspond parfaitement à la vocation du parc Galaxia, orienté vers le spatial et la cybersécurité.



Société Vision Action (Sudfresh) : financement de la croissance

Afin de soutenir le développement de cette entreprise dynamique spécialisée dans la logistique et le transport de nourriture, IDELUX Finances a financé en pool bancaire - aux côtés de BNP - l'achat et l'agrandissement d'un bâtiment de stockage de produits frais et surgelés sur le site du PED à Aubange.



INDICATEURS CLÉS



160

IDELUX PROJETS PUBLICS

PROJETS EN COURS
DANS 44 COMMUNES



35

NOUVEAUX
DOSSIERS



96,39 M €

DE SUBSIDES
SOLLICITÉS



6

INFRASTRUCTURES
RÉCEPTIONNÉES



6,83 M €

DE SUBSIDES
OBTENUS



9

SECTEURS

8 SECTEURS TOURISTIQUES
ET SPORTIFS ET LE SECTEUR
DE LA VIANDE (BASTOGNE)



17

DOCUMENTS D'ANALYSE,
DE VULGARISATION
ET DE PROPOSITION

FAITS MARQUANTS



Pépinière de projets supracommunaux : sur sa lancée de 2021

IDELUX Projets publics vient en soutien de cette association supracommunale lancée en 2021 qui vise à concrétiser des projets structurés et mutualiser les ressources. La Pépinière regroupe aujourd'hui 38 communes et collabore avec la Province de Luxembourg. Ensemble, elles ont mis en place une formation sur le fonctionnement des centrales d'achat.



Dépôt des dossiers FEDER : accompagnement des communes

Nos équipes d'IPP ont assisté les communes pour le dépôt de candidatures dans le cadre du programme FEDER 2021- 2027. Les projets introduits touchent à des enjeux majeurs tels que l'énergie, la mobilité entre les principaux pôles d'emplois et les pôles d'habitat et l'attractivité des pôles urbains dans les communes.



Place et parc Léopold (Arlon) : chantier de réaménagement

La place et le parc Léopold à Arlon forment un pôle d'animation et d'irrigation de l'hypercentre. Leur réaménagement doit leur permettre de renforcer ces rôles et d'accueillir diverses manifestations. Les travaux ont débuté en janvier 2022, avec des réaménagements en surface et un parking souterrain sur deux niveaux.



Extension du Bastogne War Museum : plus de 2 500 m² supplémentaires

Les nouveaux équipements vont améliorer l'accueil des publics et apporter de nouvelles expériences de visite immersives, en plus de permettre la tenue d'événements de grande ampleur et de véritables classes de citoyenneté pour les jeunes, ainsi qu'une meilleure préservation du patrimoine en lien avec la Bataille des Ardennes. Une évolution qui renforce le BWM dans son statut de futur centre de référence de la Seconde Guerre mondiale.



Écoquartiers : commercialisation et obtention de permis

Le partenariat entre EQUILIS et SOGEXFI vise le développement d'écoquartiers à Arlon et à Marbehan. La commercialisation du site d'Arlon « Blancs Prés » (22 maisons unifamiliales et 92 appartements) a été lancée en décembre 2022. La demande de permis portant sur la phase 2 du site « Prim'Vert » de Marbehan (1 150 m² de commerce, 27 maisons unifamiliales et 128 appartements) a été introduite quant à elle en juillet 2022.



INDICATEURS CLÉS



31

FILIÈRES
DE RECYCLAGE/
VALORISATION



53

RECYPARCS



550 kg/EqH

QUANTITÉ MOYENNE
DE DÉCHETS
MÉNAGERS ET ASSIMILÉS



82,56 €/EqH*

GESTION DES DÉCHETS
COÛT MOYEN



PRODUCTION ÉLEC-
TRIQUE ÉQUIVALENTE
À LA CONSOMMATION DE

2 927 MÉNAGES



PRODUCTION
THERMIQUE
ÉQUIVALENTE À

1 126 794 LITRES DE GASOIL



227 %**

COEFFICIENT
D'INDÉPENDANCE EN
ÉNERGIE ÉLECTRIQUE



34

VISITES DE NOS
INSTALLATIONS



3 955

ENFANTS
SENSIBILISÉS

* Coût moyen de la collecte et du traitement des déchets répercuté aux communes

** IDELUX Environnement produit plus d'énergie électrique qu'elle n'en consomme



FAITS MARQUANTS



Collecte des déchets des entreprises : service mutualisé en préparation

Introduite dans le cadre de l'appel à projets « Déchets - Ressources » de la Ministre de l'Environnement, notre proposition de collecte sélective mutualisée de déchets dans des entreprises situées sur un même parc d'activités économiques a été sélectionnée. Les premiers tests, prévus en 2023, évalueront les gisements de déchets recyclables et les bénéfices environnementaux d'une telle collecte.



Recyparcs : généralisation d'une filière « réutilisation et réemploi »

Autre dossier retenu dans le cadre de l'appel à projets « Déchets - Ressources » : la mise en place d'une filière d'objets et de meubles réutilisables destinés au réemploi dans nos recyparcs, en lieu et place des filières traditionnelles de traitement des déchets (encombrants, bois, plastiques durs, etc.). Le projet prévoit une collaboration avec des associations locales pour la reprise de ces objets, dans une logique de « circuit court ».



Site de Tenneville : renouvellement du permis unique

Le renouvellement du permis unique qui autorise la valorisation de déchets sur le site de Tenneville a été obtenu en 2022. Un chantier évidemment crucial pour la continuité des activités du site qui a nécessité un important travail collectif.



Sensibilisation au zéro déchet : devenir un as du compostage

Réduire les déchets organiques en fabriquant du compost et en pratiquant le paillage présente de nombreux avantages, tant économiques qu'écologiques. Une formation animée par nos conseillers en environnement, en collaboration avec les communes, a permis de former 176 citoyens bénévoles et agents communaux. Ce très beau succès appelle la reconduction de l'action en 2023.



Marathon du tri 2022 : 3, 2, 1, triez bien !

La collecte PMC a largement atteint son objectif avec 25 kg d'emballages PMC/pers./an, mais nous constatons encore trop d'erreurs de tri. D'où le lancement d'un 1^{er} Marathon du tri. Bilan : 8 126 adresses contrôlées et 73 % des sacs triés correctement. Le repérage des principales erreurs (PMC, verre et ordures ménagères dans les déchets résiduels ; papiers/cartons dans les sacs bleus) va nous aider à préparer nos futures actions.

NOTRE ORGANISATION



521

COLLABORATEURS



8^e employeur
de la province
(source Bel-First)



67
engagements



506 CDI
15 CDD

12 %
TURNOVER



98,80 %

VALEUR ÉCONOMIQUE CRÉÉE ET REDISTRIBUÉE

= (total des coûts opérationnels, salaires et avantages des salariés, impôts, dividendes)/ produits, ce qui correspond à la valeur redistribuée dans l'économie au bénéfice des parties prenantes. Le solde correspond à la valeur mise en réserve au sein de l'organisation.



9 226 h
de formation



479
collaborateurs
formés (91,94 %
du personnel)



414 504 €
de coût de formation



24
ACCIDENTS
DE TRAVAIL

858
JOURS D'INTERRUPTION
DE TRAVAIL



141
SECOURISTES
formés et agréés

7 ÉNERGIE PROPRE
ET D'UN COÛT
ABORDABLE



CONSOMMATION ÉNERGÉTIQUE D'IDELUX

18 780 MWh/AN

PRODUCTION RENOUVELABLE ÉNERGÉTIQUE D'IDELUX

14 945 MWh/AN

16 PAIX, JUSTICE
ET INSTITUTIONS
EFFICACES



Certifications
et labels obtenus



FAITS MARQUANTS

Un nouveau logiciel pour la gestion des paies

Depuis le 1^{er} janvier 2022, la gestion des paies du personnel se fait en interne au départ d'ULIS, un logiciel qui a déjà fait ses preuves dans de nombreuses institutions publiques. L'expertise de notre équipe RH a permis la maîtrise du nouveau logiciel pour assurer le traitement correct des salaires.

Sécurité : gestion et prévention

À l'échelle du Groupe, ce sont 955 actions sécurité réalisées, soit 75 % du plan d'actions annuel 2022. Épinglons quelques initiatives : vérification de la mise en application correcte des procédures « Trois feux verts » et « Travaux par entreprises tierces », adaptation de l'organisation des visites des lieux de travail aux nouvelles impositions

légales, 8 membres supplémentaires formés en qualité de « relais sécurité », amélioration de l'implication de tous dans les démarches sécurité, etc.

Consommation énergétique : campagne de sensibilisation aux bons réflexes

Face à la crise énergétique, une campagne de sensibilisation a été lancée vers l'ensemble du personnel afin de rappeler les gestes simples pour réduire le gaspillage énergétique. Grâce aux efforts de tout un chacun, 4 600 m³ de gaz (soit 9 % de la consommation annuelle) et 2 376 kWh d'électricité (soit 8 % de la consommation annuelle) ont été économisés.

Cybersécurité : double authentification

Les risques de cyberattaques représentent une menace bien réelle. Pour y faire face, notre service IT a protégé l'intégralité des accès distants (à notre réseau informatique, à notre système de messagerie et à nos applications de gestion documentaire dans le Cloud) via un système de double authentification similaire à ceux utilisés par les banques.

Le rapport d'activités
complet pour 2022
est publié sur :
www.rapportactivites-idelux.be

+ 32 63 23 18 11

idelux@idelux.be

www.idelux.be



Éditeur responsable :
Fabjan COLLARD

Drève de l'Arc-en-Ciel,
98 - B. 6700 Arlon

