

Calendrier 2024

Collectes des déchets

FLORENVILLE

NOUVEAU !

Modification de la fréquence
de collecte des duobacs
et des horaires des recyparcs
dès janvier 2024





Triez les emballages PMC

Uniquement en porte-à-porte, via le sac bleu



Emballages en Plastique



Bouteilles

Flacons



Pots

Barquettes et rapiers



Tubes



Films



Sacs et sachets



Capsules de boissons (café...)



Emballages Métalliques



Canettes et boîtes de conserve



Barquettes et rapiers



Aérosols



Couvercles, bouchons et capsules



Capsules de boissons (café...)



Cartons à boissons



Lait, jus de fruits, crème fraîche, passata...

INTERDITS DANS LES PMC

- ✗ Les emballages avec bouchon de sécurité enfant
- ✗ Les emballages avec au moins un des pictogrammes suivants
- ✗ Les emballages d'huile de moteur et lubrifiant, carburants, pesticides, colles, peintures et vernis, tubes de silicone
- ✗ Les emballages d'une contenance supérieure à 8 litres
- ✗ La frigolite en billes
- ✗ Les emballages composés d'un mix de matériaux (ex. couche de film en plastique + couche de film en aluminium) ne pouvant pas être séparés, comme certaines pochettes de boisson, de compotine ou de nourriture humide pour animaux, plaquette de médicaments, etc.
- ✗ Les bonbonnes de gaz, batteries, piles et appareils électri(ou)oniques
- ✗ Autres objets

ATTENTION!



N'imbriguez pas les emballages les uns dans les autres. N'enfermez pas vos emballages dans des petits sacs avant de les jeter dans votre sac bleu (laissez-les en vrac).



N'accrochez rien à l'intérieur du sac.

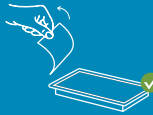
Pour un bon recyclage



Égouttez et videz bien tous les emballages.



Aplatissez les bouteilles en plastique, remettez le bouchon.



Enlevez le film en plastique de la barquette et jetez-les séparément dans le sac.



Retirez les films en plastique qui recouvrent l'entièreté des bouteilles et jetez-les séparément dans le sac bleu.

Triez le verre



Dans les bulles
ou au recyclage



Bouteilles, bocaux et flacons en verre



Verre incolore



Verre coloré

Pour un bon recyclage



- Séparez le verre incolore du verre coloré.
- Videz bien.



- Ne jetez ni couvercle, ni bouchon dans les bulles.
- Ne laissez rien traîner autour des bulles à verre !
- Les dépôts clandestins sont passibles de sanctions.

INTERDITS DANS LES BULLES À VERRE



Verre résistant aux
hautes températures
(plats au four)



Ampoule à
incandescence
ou halogène

Sac gris ou côté
gris du duobac



Porcelaine,
céramique



Terre cuite



Opaline et cristal



Verre plat tel que les
vitres et les miroirs



Ampoule économique
ou LED à visser



Néon



Triez les papiers-cartons



En porte-à-porte ou
séparément au recyclage



Papiers-Cartons



Papiers



Cartons

Pour un bon recyclage



- Dépliez et aplatissez les boîtes en carton.
- Enlevez les éléments en plastique.
- Placez-les dans des sacs en papier ou des caisses en carton sans ficelle.
- Retirez le plastique entourant les revues.
- Pour le recyclage, séparez les papiers et les cartons.

INTERDITS DANS LES PAPIERS-CARTONS



Photos



Papier peint

Sac gris ou côté
gris du duobac



Aluminium



Papier et carton
sale ou gras



Essuie-tout

Sac bio ou côté
vert du duobac



Triez les déchets dangereux et électroniques

Au recyclage



Déchets dangereux



Petites bonbonnes
de gaz (butane)



Piles
et batteries



Peintures

La sécurité avant tout !

Ne jetez pas d'électroménagers ou de piles dans les autres filières. Ils peuvent provoquer des incendies. Déposez-les dans la filière adéquate. Au besoin, questionnez votre préposé.

Électros et ampoules éco / LED usagés



Petits électros
(GSM, casques audio...)



Ampoules
économiques
ou LED



Cartouches
d'encre et toners

INTERDITS AU RECYPARC



Médicaments périmés



Pharmacie



Déchets dangereux issus
d'une activité professionnelle



Repreneur
agréé



Triez les déchets organiques

Uniquement en porte-à-porte, collecte séparée (sac ou duobac)
Compartiment vert du duobac / Sac communal biodégradable



Déchets biodégradables



Restes de repas



Marc de café et sachets de thé en papier



Fleurs fanées et petits déchets de jardin



Épluchures



Coquilles d'œufs, de noix...



Essuie-tout, papiers gras, serviettes en papier

Pour plus de confort chez vous



- Séparez les emballages (barquettes, films en plastique, bocaux...) des aliments périmés.
- Pour limiter les problèmes d'odeur et d'humidité, emballez la matière organique dans des sacs à pain ou du papier journal.
- Laissez circuler l'air autour du sac biodégradable.
- N'utilisez le sac biodégradable que maximum 2 semaines avant de le mettre à la collecte.

INTERDITS DANS LES DÉCHETS ORGANIQUES



Zéro plastique dans les déchets organiques !

Pour la qualité du compost, merci de ne pas utiliser de sachets en plastique et de veiller à la qualité du tri.



Langes, lingettes

Sac gris ou côté gris du duobac



Capsules de boissons

Sac Bleu PMC



Triez les déchets résiduels

Uniquement en porte-à-porte, collecte séparée (sac ou duobac)
Compartiment gris du duobac / Sac communal



Déchets non recyclables et non dangereux



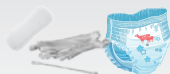
Papier aluminium



Pochons de jus de fruits, emballages souples de nourriture pour chats



Objets divers non recyclables : jouets, bics, bottes, sandales...



Langes, serviettes hygiéniques, cotons-tiges, plaquettes vides de médicaments, brosses à dents,...



Poussières, sacs d'aspirateur, cendres refroidies, litières non biodégradables...



Vaisselle cassée, anciennes ampoules à incandescence...

Pour une collecte sans soucis

Pour les sacs :

- Les déchets ne peuvent pas être préemballés dans des sacs opaques.
- Le poids des sacs ne peut dépasser 20 kilos.

- Les objets coupants ou pointus doivent obligatoirement être emballés.

Pour les duobacs :

- Les déchets ne peuvent pas être emballés dans des sacs opaques.
- Le couvercle doit être fermé.
- Ne pas tasser les déchets, ils risquent de rester coincés et de casser la cloison.
- Ne pas déplacer la cloison intérieure, elle doit rester en place.

INTERDITS DANS LES DÉCHETS RÉSIDUELS



Emballages en plastique



Emballages métalliques



Cartons à boissons

Sac Bleu PMC



VOS COLLECTES

NOUVEAU !

En hiver, les duobacs seront collectés uniquement toutes les 2 semaines.





Conseils

- **Triez** correctement vos déchets et utilisez uniquement les sacs/duobacs autorisés.
- Sortez vos déchets entre **20 h** la veille et **5 h** du matin le jour de la collecte.
- Déposez-les en **bordure de voirie**, bien visibles, devant votre habitation.
- Évitez qu'ils ne gênent la circulation ou qu'ils ne se dispersent (si nécessaire, nettoyez la voirie).

Cas particuliers

- **Le camion n'est pas passé ?** Contactez IDELUX Environnement au +32 63 23 19 87 (tapez 1). Afin que nous vérifiions les tracés GPS du camion, précisez la date, le type de collecte ainsi que vos coordonnées complètes.
- **Rue en travaux ?** Déposez vos déchets à la limite du chantier afin qu'ils soient accessibles au collecteur.
- **Routes enneigées ?** Nous faisons le maximum pour assurer les collectes. Toutefois, si vos déchets sont toujours là le lendemain en fin de journée, soyez compréhensifs. Rentez-les pour qu'ils n'encombrent pas la voirie ou qu'ils ne s'envolent pas et ressortez-les pour la collecte suivante.
- **Sacs déchirés ?** Pour rappel, il est interdit de mettre les sacs bleus PMC dans une poubelle fermée. Vous pouvez néanmoins les protéger avec un abri grillagé. Découvrez 2 tutos sur www.idelux.be.

Infos collectes

Déchets organiques et déchets résiduels	PMC (Emballages plastiques, emballages métalliques, cartons à boissons)	Papiers et cartons	Encombrants
- Chaque semaine, en été (01/06 > 30/09) - Toutes les 2 semaines, en hiver (01/10 > 31/05)	Toutes les 2 semaines	6 fois par an	3 fois par an
Collecte séparée en duobac	Collecte en sac bleu au nom d'IDELUX Environnement	Collecte en sacs papier ou en caisses en carton sans ficelle	Collecte sur inscription uniquement (voir page 6)
	*Jours fériés : Sacs bleus exceptionnellement acceptés au recyclage le jour d'ouverture qui précède et celui qui suit le férié. 	9 janvier 5 mars 7 mai 2 juillet 3 septembre 5 novembre 	

Plus d'infos ?



www.idelux.be
> Déchets
> Les collectes en porte-à-porte

Zone 1

Barrière de Chassepierre, Fontenoille, Lambermont, Muno, Sainte-Cécile, Watrinsart



Les lundis
Jours fériés : collecte avancée au samedi qui précède



Les mardis*, semaines impaires

Zone 2

Florenville-centre



Les jeudis
Jours fériés : collecte reportée au samedi qui suit



Les mardis*, semaines impaires

Zone 3

Azy, Chameleux, Chassepierre, Lacuisine, Laiche, Le Ménil, Martué, Orval, Villers-Devant-Orval



Les vendredis
Jours fériés : collecte reportée au samedi qui suit



Les mardis*, semaines impaires

VOS ENCOMBRANTS SUR INSCRIPTION



Comment s'inscrire ?

Pour rappel, l'inscription est obligatoire.

1. Inscrivez-vous auprès d'IDELUX Environnement (voir ci-dessous).
2. Renseignez vos coordonnées (nom, adresse et zone de collecte).
3. Listez les encombrants à collecter.
4. Nous vous communiquerons la date de collecte pour votre commune.

Inscription uniquement par téléphone

auprès d'IDELUX Environnement au +32 63 23 19 87 (tapez 2)
durant les périodes autorisées pour votre commune :
du **11/03 au 15/03**, du **01/07 au 05/07** et du **04/11 au 08/11**
du lundi au vendredi, de 8 h 30 à 12 h et de 13 h à 16 h 30

Encombrants acceptés

Les encombrants sont des déchets de plus de 30 cm, non dangereux, trop lourds ou trop grands que pour être placés dans le duobac ou le sac résiduel.

Sont acceptés (jusqu'à **2 m³** maximum par ménage et par collecte) :

- **Déchets électr(on)iques de grande taille** (four, frigo, télévision, machine à laver, câble électrique...)
- **Encombrants combustibles** (canapé, valise, moquette, linoléum, papier peint...)
- **Encombrants en bois** (palette, meuble, planche, piquet...)
- **Encombrants en plastique rigide** (toboggan, bac à sable, grosse bassine, gros jouet style maisonnette de jardin...)
- **Encombrants métalliques** (sommier, tôle, barbecue, clôture...)
- **Enroulables** (tuyau d'arrosage, élingue, corde, filet...)
- **Matelas**

Déchets refusés

- **Petits électros** (grille-pain, sèche-cheveux...)
- **Verre plat** (vitres, miroirs...)
- **Inertes** (brique, ciment durci, vaisselle cassée)
- **PVC rigide** (lambris, tuyaux)
- **Plâtre** (plaques)
- **Pneus**
- **Déchets verts** (branches)
- **Déchets dangereux et toxiques** (peintures...)
- **Encombrants issus d'activités professionnelles**

À apporter au recyparc
(QR code pour les professionnels)

• **Déchets organiques et résiduels**

• **Emballages PMC**

• **Papiers et cartons**

• **Bouteilles et bocaux en verre**

À déposer aux collectes adéquates

• **Sacs remplis de petits déchets non triés**

À retirer

• **Bonbonnes de gaz**

Infos
www.mabouteillegaz.be

VOTRE RECYPARC



Coordonnées et horaires

Chemin du Clument à 6820 Florenville - **061 31 38 06**

NOUVEAU !

Horaires unique toute l'année :

- du mardi au vendredi, de **10 h 30 à 18 h**
- le samedi, de **9 h à 18 h**

Les recyparcs seront fermés **tous les dimanches et lundis** ainsi que les **jours suivants** :

Fermetures exceptionnelles 2024

Janv.	Fév.	Mars	Avril	Mai	Juin	Juillet	Août	Sept.	Oct.	Nov.	Déc.
Ma. 2		Je. 14	Ma. 30	Me. 1 ^{er} Je. 9	Je. 13		Je. 15	Ve. 27	Je. 10	Ve. 1 ^{er} Sa. 2	Ve. 20 Ma. 24 Me. 25 Je. 26 Ma. 31

Actions spéciales

Pour une seconde vie, rapportez-les au recyparc !

- Collecte des vélos en bon état : samedi **20 avril 2024**
- Collecte des jouets en bon état : samedi **19 octobre 2024**

Préparez votre visite

1. Triez correctement vos déchets chez vous : vous gagnerez du temps et fluidifierez le trafic.
2. Dépliez les caisses en carton et démontez les meubles en bois.
3. Bâchez ou arrimez le contenu de votre remorque.
4. Prenez vos propres outils (pelle, fourche et brosse).
5. Venez au plus tard 15 minutes avant la fermeture.

Déchets acceptés

- Ampoules éco et LED
- Asbeste-ciment (amiante)
- Bois
- Cartons
- Cartouches d'encre et toners
- CD et DVD
- Déchets dangereux des ménages
- Déchets électriques et électroniques
- Déchets verts
- Encombrants combustibles
- Encombrants non combustibles
- Enroulables
- Frigo-lite
- Huiles et graisses de friture
- Huiles moteur
- Inertes
- Liège (panneaux et bouchons)
- Matelas
- Métaux
- Panneaux photovoltaïques
- Papiers
- Piles et accus
- Plastiques rigides
- Plâtre
- Pneus
- PVC rigide
- Verre creux
- Verre plat
- Vêtements

Plus d'infos ?



www.idelux.be > Déchets > Les recyparcs

**Avez-vous retiré
les piles et les batteries
de vos appareils usagés ?**



**Un appareil usagé qui contient
encore une batterie ou des piles
peut prendre feu.**

**Pour éviter les incendies,
retirez piles et batteries
de vos appareils et déposez
chaque déchet au recyparc
dans la filière adéquate.**



Maîtriser les coûts, et donc votre taxe déchets, une priorité pour IDELUX Environnement



C'est pourquoi nous travaillons à l'optimisation des services : modification des horaires des recyparcs, réorganisation des collectes, optimisation des filières et recherche de financements extérieurs.

Les recyparcs sont
fermés tous les
dimanches et lundis

Zone 1

Zone 2

Zone 3

JANVIER

Congés scolaires

		Zone 1	Zone 2	Zone 3		
LUNDI	1				Nouvel an - Recyparcs fermés	SEM 1
MARDI	2				Recyparcs fermés	
MERCREDI	3					
JEUDI	4					
VENDREDI	5					
SAMEDI	6					
DIMANCHE	7					
LUNDI	8					SEM 2
MARDI	9					
MERCREDI	10					
JEUDI	11					
VENDREDI	12					
SAMEDI	13					
DIMANCHE	14					
LUNDI	15					SEM 3
MARDI	16					
MERCREDI	17					
JEUDI	18					
VENDREDI	19					
SAMEDI	20					
DIMANCHE	21					
LUNDI	22					SEM 4
MARDI	23					
MERCREDI	24					
JEUDI	25					
VENDREDI	26					
SAMEDI	27					
DIMANCHE	28					
LUNDI	29					SEM 5
MARDI	30					
MERCREDI	31					



Duobac



Sac bleu PMC



Papiers / Cartons



Encombrants, sur inscription uniquement

Biométhaniser pour produire du compost et de l'énergie



Depuis le 1^{er} janvier, toutes les communes wallonnes doivent collecter séparément les déchets organiques. Dans la zone IDELUX, nous respectons cette obligation depuis 2005 déjà ! Aujourd'hui, nous poursuivons l'optimisation de cette filière : sensibilisation, contrôles qualité sur le terrain et amélioration des procédés de biométhanisation, de production d'énergie et de compostage.

Les recyparcs sont
fermés tous les
dimanches et lundis



FÉVRIER

		Zone 1	Zone 2	Zone 3	
	JEUDI 1				
	VENDREDI 2				
	SAMEDI 3				
	DIMANCHE 4				
	LUNDI 5				SEM 6
	MARDI 6				
	MERCREDI 7				
	JEUDI 8				
	VENDREDI 9				
	SAMEDI 10				
	DIMANCHE 11				
	LUNDI 12				SEM 7
Congé	MARDI 13				Mardi gras
	MERCREDI 14				
	JEUDI 15				
	VENDREDI 16				
	SAMEDI 17				
	DIMANCHE 18				
	LUNDI 19				SEM 8
	MARDI 20				
	MERCREDI 21				
	JEUDI 22				
	VENDREDI 23				
	SAMEDI 24				
	DIMANCHE 25				
	LUNDI 26				SEM 9
	MARDI 27				
	MERCREDI 28				
Congés scolaires	JEUDI 29				



Duobac



Sac bleu PMC



Papiers / Cartons



Encombrants, sur inscription uniquement

Composter et pailler pour des jardins zéro déchet

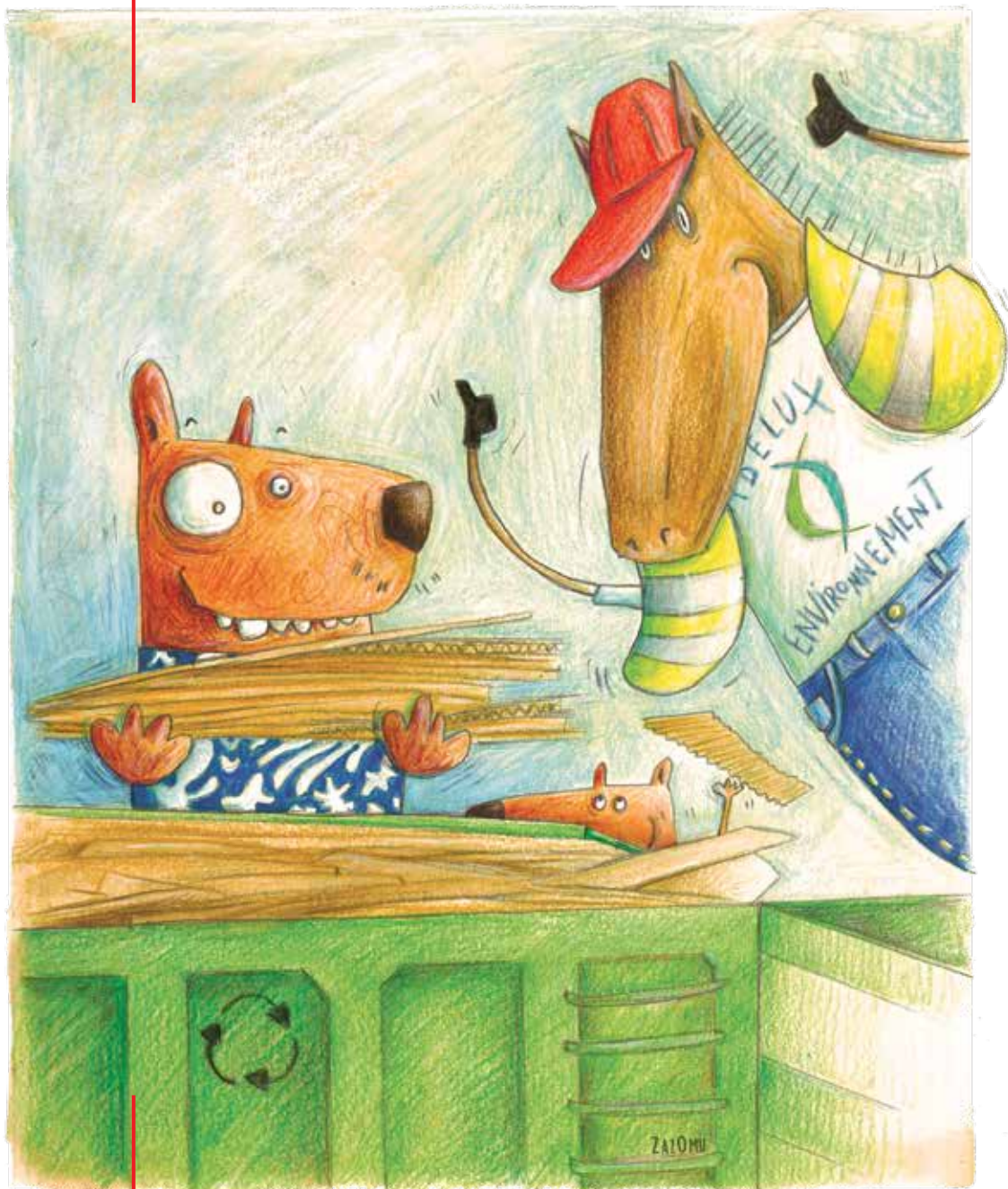


Les déchets organiques (cuisine et jardin) représentent 20 % des déchets ménagers. Les gérer chez soi est économique et écologique. Pour vous y aider, IDELUX Environnement et son réseau d'assistants compostage mènent de nombreuses actions. Tous au compost !

		Zone 1	Zone 2	Zone 3	
Congés scolaires	VENDREDI 1				
	SAMEDI 2				
	DIMANCHE 3				
	LUNDI 4				SEM 10
	MARDI 5				
	MERCREDI 6				
	JEUDI 7				
	VENDREDI 8				
	SAMEDI 9				
	DIMANCHE 10				
LUNDI 11				 Période d'inscription encombrants, voir page 6 Recyparcs fermés	SEM 11
MARDI 12					
MERCREDI 13					
JEUDI 14					
VENDREDI 15					
SAMEDI 16					
DIMANCHE 17					
LUNDI 18					SEM 12
MARDI 19					
MERCREDI 20					
JEUDI 21				Grand Nettoyage de Printemps*	
VENDREDI 22					
SAMEDI 23					
DIMANCHE 24					
LUNDI 25					
MARDI 26					
MERCREDI 27					
JEUDI 28					
VENDREDI 29					
SAMEDI 30					
DIMANCHE 31					Pâques



Respecter les consignes



Respecter les consignes données par vos préposés, c'est aussi respecter ces personnes qui travaillent chaque jour à la préservation de notre environnement.

Vous hésitez sur une consigne de tri ?

N'hésitez pas à les questionner. Ils sont là pour vous guider.

Les recyparcs sont
fermés tous les
dimanches et lundis

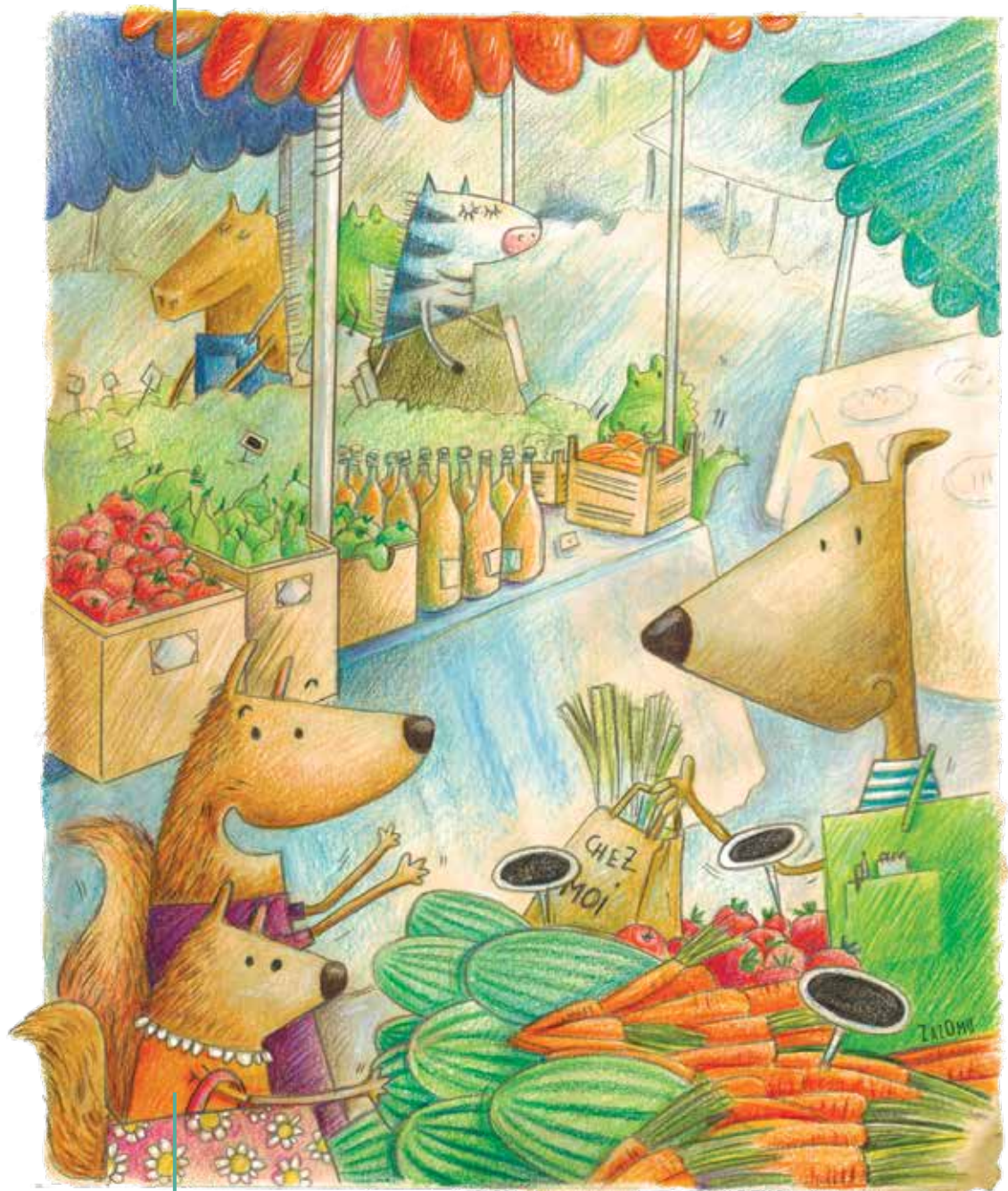


AVRIL

		Zone 1	Zone 2	Zone 3	
Février	LUNDI 1				Lundi de Pâques
	MARDI 2				
	MERCREDI 3				
	JEUDI 4				
	VENDREDI 5				
	SAMEDI 6				
	DIMANCHE 7				
SEM 14	LUNDI 8				
	MARDI 9				
	MERCREDI 10				
	JEUDI 11				
	VENDREDI 12				
	SAMEDI 13				
	DIMANCHE 14				
SEM 15	LUNDI 15				
	MARDI 16				
	MERCREDI 17				
	JEUDI 18				
	VENDREDI 19				
	SAMEDI 20				Collecte de vélos en bon état au recyparc
	DIMANCHE 21				
SEM 16	LUNDI 22				
	MARDI 23				
	MERCREDI 24				
	JEUDI 25				
	VENDREDI 26				
	SAMEDI 27				
	DIMANCHE 28				
SEM 17	LUNDI 29				
	MARDI 30				Recyparcs fermés
SEM 18	LUNDI 29				
	MARDI 30				
Congés scolaires					



Adopter des gestes simples pour réduire les déchets



Chaque geste compte : boire l'eau du robinet, éviter le gaspillage alimentaire, limiter la surconsommation, acheter en vrac, privilégier les produits locaux, réparer au lieu de jeter ...
S'ils paraissent anodins à l'échelle individuelle, ces gestes ont un impact bien réel si nous nous y mettons tous !

Les recyparcs sont
fermés tous les
dimanches et lundis

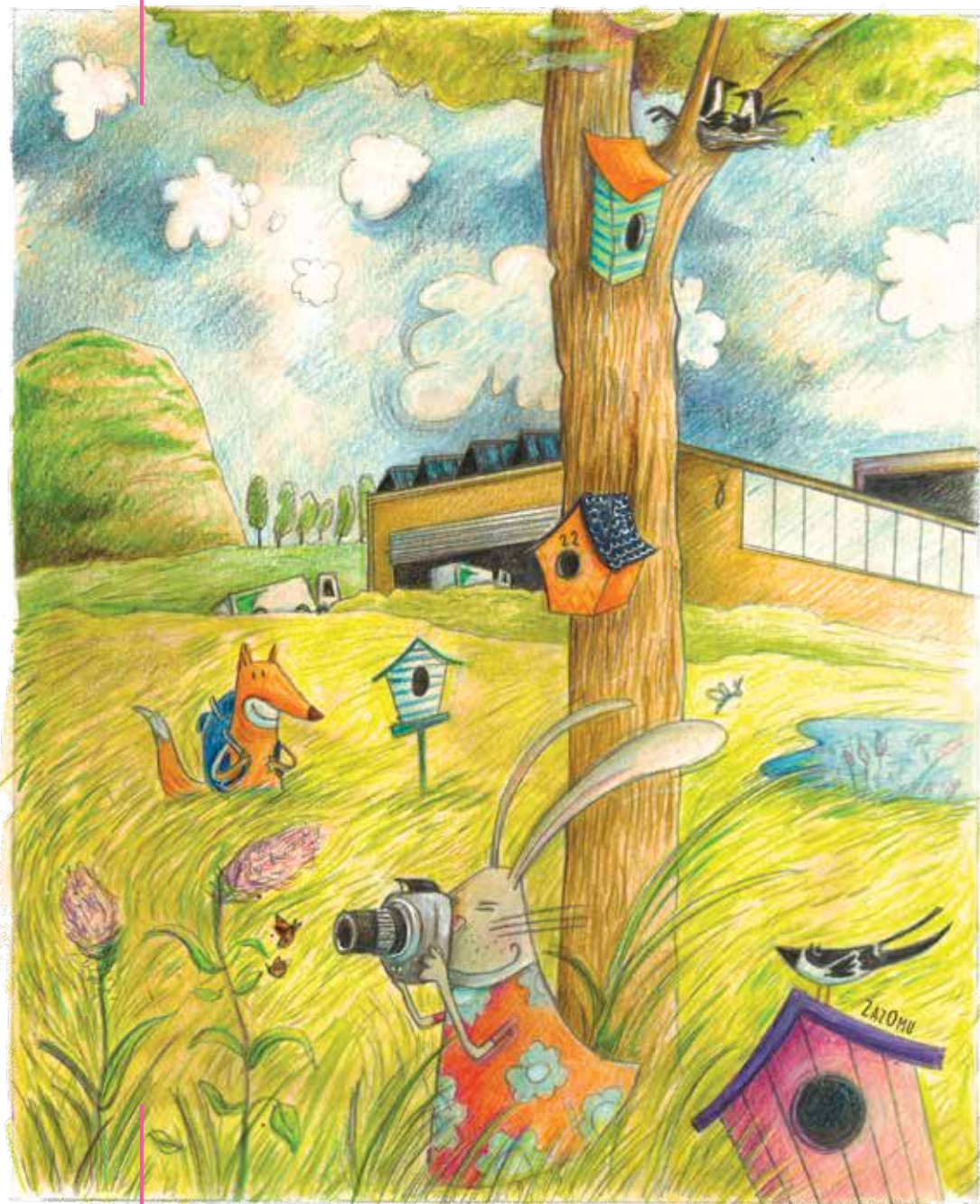


MAI

		Zone 1	Zone 2	Zone 3		
Congés scolaires	MERCREDI	1			Fête du travail - Recyparcs fermés	
	JEUDI	2				
	VENDREDI	3				
	SAMEDI	4				
	DIMANCHE	5				
	LUNDI	6				SEM 19
	MARDI	7				
	MERCREDI	8				
	JEUDI	9				Ascension - Recyparcs fermés
	VENDREDI	10				
SAMEDI	11					
DIMANCHE	12				Fête des mères	
LUNDI	13				SEM 20	
MARDI	14					
MERCREDI	15					
JEUDI	16					
VENDREDI	17					
SAMEDI	18					
DIMANCHE	19				Pentecôte	
Février	LUNDI	20			Lundi de Pentecôte	SEM 21
	MARDI	21				
	MERCREDI	22				
	JEUDI	23				
	VENDREDI	24				
	SAMEDI	25				
	DIMANCHE	26				
	LUNDI	27				SEM 22
	MARDI	28				
	MERCREDI	29				
JEUDI	30					
VENDREDI	31					



Préserver l'environnement autour de nos sites



Afin de préserver l'environnement, de nombreuses règles techniques et administratives encadrent les sites de valorisation des déchets. Étanchéité des infrastructures, épuration des lixiviats, contrôle des déchets entrants, gestion des anciens centres d'enfouissement technique... Ajoutez-y notre volonté de préserver la biodiversité et vous comprendrez pourquoi les sites d'IDELUX Environnement de Habay et de Tenneville sont certifiés EMAS.

Les recyparcs sont
fermés tous les
dimanches et lundis



JUIN

		Zone 1	Zone 2	Zone 3	
SAMEDI	1				
DIMANCHE	2				
LUNDI	3				SEM 23
MARDI	4				
MERCREDI	5				
JEUDI	6				
VENDREDI	7				
SAMEDI	8				
DIMANCHE	9				Fête des pères Élections
LUNDI	10				SEM 24
MARDI	11				
MERCREDI	12				
JEUDI	13				Recyparcs fermés
VENDREDI	14				
SAMEDI	15				
DIMANCHE	16				
LUNDI	17				SEM 25
MARDI	18				
MERCREDI	19				
JEUDI	20				
VENDREDI	21				
SAMEDI	22				
DIMANCHE	23				
LUNDI	24				SEM 26
MARDI	25				
MERCREDI	26				
JEUDI	27				
VENDREDI	28				
SAMEDI	29				
DIMANCHE	30				



Duobac



Sac bleu PMC



Papiers / Cartons



Encombrants, sur
inscription uniquement

Trier correctement les déchets



Vous n'en êtes peut-être pas conscient, mais les erreurs de tri sont responsables de nombreux accidents sur nos sites, nos recyparcs ou lors des collectes. Par exemple, les déchets électroniques, les piles, les batteries, les huiles moteur... sont hautement inflammables. Mélangés à des déchets combustibles (plastiques rigides, encombrants, emballages PMC...), ils peuvent provoquer des incendies.

Les recyparcs sont
fermés tous les
dimanches et lundis

JUILLET



		Zone 1	Zone 2	Zone 3	
LUNDI	1				 Période d'inscription encombrants, voir page 6
MARDI	2				
MERCREDI	3				
JEUDI	4				
VENDREDI	5				
SAMEDI	6				
DIMANCHE	7				
LUNDI	8				SEM 28
MARDI	9				
MERCREDI	10				
JEUDI	11				
VENDREDI	12				
SAMEDI	13				
DIMANCHE	14				
LUNDI	15				SEM 29
MARDI	16				
MERCREDI	17				
JEUDI	18				
VENDREDI	19				
SAMEDI	20				
DIMANCHE	21				Fête nationale
LUNDI	22				SEM 30
MARDI	23				
MERCREDI	24				
JEUDI	25				
VENDREDI	26				
SAMEDI	27				
DIMANCHE	28				
LUNDI	29				SEM 31
MARDI	30				
MERCREDI	31				

Congés scolaires



Duobac



Sac bleu PMC



Papiers / Cartons



Encombrants, sur
inscription uniquement

Collecter séparément les matelas et les recycler



Les encombrants représentent 10 % de nos déchets.
Collecter séparément les matelas au recycparc permettra
de réduire cette fraction.
Tout bénéfice pour notre environnement.

Les recyparcs sont
fermés tous les
dimanches et lundis



AOÛT

		Zone 1	Zone 2	Zone 3		
Congés scolaires	JEUDI	1				
	VENDREDI	2				
	SAMEDI	3				
	DIMANCHE	4				
	LUNDI	5				SEM 32
	MARDI	6				
	MERCREDI	7				
	JEUDI	8				
	VENDREDI	9				
	SAMEDI	10				
	DIMANCHE	11				
	LUNDI	12				SEM 33
	MARDI	13				
	MERCREDI	14				
	JEUDI	15				Assomption - Recyparcs fermés
	VENDREDI	16				
	SAMEDI	17				
	DIMANCHE	18				
	LUNDI	19				SEM 34
	MARDI	20				
	MERCREDI	21				
	JEUDI	22				
	VENDREDI	23				
	SAMEDI	24				
	DIMANCHE	25				
	LUNDI	26				Rentrée des classes
	MARDI	27				
	MERCREDI	28				
	JEUDI	29				
	VENDREDI	30				
	SAMEDI	31				



Le bon déchet, le bon jour, à la bonne heure,
et au bon endroit !



Pour que les déchets n'encombrent pas la chaussée, il faut les mettre
en bordure de voirie, le bon jour et pour **5 h** du matin.
Besoin d'un rappel ?
Téléchargez l'application « Recycle! » sur votre GSM.






















Les recyparcs sont
fermés tous les
dimanches et lundis

**Zone
1**

**Zone
2**

**Zone
3**

SEPTEMBRE

		Zone 1	Zone 2	Zone 3	
DIMANCHE	1				
LUNDI	2				SEM 36
MARDI	3				
MERCREDI	4				
JEUDI	5				
VENDREDI	6				
SAMEDI	7				
DIMANCHE	8				
LUNDI	9				SEM 37
MARDI	10				
MERCREDI	11				
JEUDI	12				
VENDREDI	13				
SAMEDI	14				
DIMANCHE	15				
LUNDI	16				SEM 38
MARDI	17				
MERCREDI	18				
JEUDI	19				
VENDREDI	20				
SAMEDI	21				
DIMANCHE	22				
LUNDI	23				SEM 39
MARDI	24				
MERCREDI	25				
JEUDI	26				
<small>Congé</small> VENDREDI	27				Fête de la FWB - Recyparcs fermés
SAMEDI	28				
DIMANCHE	29				
LUNDI	30				SEM 40



Duobac



Sac bleu PMC



Papiers / Cartons



Encombrants, sur
inscription uniquement

Le réemploi au recyparc : écologique, économique et solidaire !



Collecte de vélos en avril et de jouets en octobre et, prochainement, espaces « réemploi » : le réemploi se joue aussi au recyparc. Objectifs : préserver nos ressources naturelles et réduire les quantités de déchets, le tout au profit des associations locales.

Les recyparcs sont
fermés tous les
dimanches et lundis



OCTOBRE

		Zone 1	Zone 2	Zone 3	
MARDI	1				
MERCREDI	2				
JEUDI	3				
VENDREDI	4				
SAMEDI	5				
DIMANCHE	6				
LUNDI	7				SEM 41
MARDI	8				
MERCREDI	9				
JEUDI	10				Recyparcs fermés
VENDREDI	11				
SAMEDI	12				
DIMANCHE	13				Élections
LUNDI	14				SEM 42
MARDI	15				
MERCREDI	16				
JEUDI	17				
VENDREDI	18				
SAMEDI	19				Collecte de jouets en bon état au recyparc
DIMANCHE	20				
LUNDI	21				SEM 43
MARDI	22				
MERCREDI	23				
JEUDI	24				
VENDREDI	25				
SAMEDI	26				
DIMANCHE	27				
LUNDI	28				SEM 44
MARDI	29				
MERCREDI	30				
JEUDI	31				

Congés scolaires



Duobac



Sac bleu PMC



Papiers / Cartons



Encombrants, sur inscription uniquement

Granulats recyclés et matériauthèque, un choix malin pour vos projets de construction ou de rénovation



Les déchets inertes représentent 20 % des déchets ménagers. Depuis plusieurs années, IDELUX Environnement les transforme en granulats recyclés. Aujourd'hui, nous allons encore plus loin en créant un magasin de matériaux de seconde main.

Les recyparcs sont **fermés** tous les **dimanches** et **lundis**



NOVEMBRE

		Zone 1	Zone 2	Zone 3		
Férié	VENDREDI	1			Toussaint - Recyparcs fermés	
	SAMEDI	2			Recyparcs fermés	
	DIMANCHE	3				
	LUNDI	4			Période d'inscription encombrants, voir page 6 	
	MARDI	5				
	MERCREDI	6				
	JEUDI	7				
	VENDREDI	8				
	SAMEDI	9				
	DIMANCHE	10				
Férié	LUNDI	11				Armistice
	MARDI	12				
	MERCREDI	13				
	JEUDI	14				
	VENDREDI	15				
	SAMEDI	16				
	DIMANCHE	17				
	LUNDI	18				
	MARDI	19				
	MERCREDI	20				
	JEUDI	21				
	VENDREDI	22				
	SAMEDI	23				
	DIMANCHE	24				
	LUNDI	25				
	MARDI	26				
	MERCREDI	27				
	JEUDI	28				
	VENDREDI	29				
	SAMEDI	30				

SEM 45

SEM 46

SEM 47

SEM 48



Duobac



Sac bleu PMC



Papiers / Cartons



Encombrants, sur
inscription uniquement

Vous + nous = l'environnement gagnant !



Nous pouvons être fiers des services mis en place pour valoriser les déchets. Au final, grâce à votre participation, 20 % des déchets sont biométhanisés et/ou compostés ; 43 % sont recyclés ; 37 % sont valorisés avec récupération d'énergie et moins d'1 % sont mis en centre d'enfouissement technique. Merci !

Les recyparcs sont
fermés tous les
dimanches et lundis

Zone
1

Zone
2

Zone
3

DÉCEMBRE

		Zone 1	Zone 2	Zone 3	
DIMANCHE	1				
LUNDI	2				SEM 49
MARDI	3				
MERCREDI	4				
JEUDI	5				
VENDREDI	6				
SAMEDI	7				
DIMANCHE	8				
LUNDI	9				SEM 50
MARDI	10				
MERCREDI	11				
JEUDI	12				
VENDREDI	13				
SAMEDI	14				
DIMANCHE	15				
LUNDI	16				SEM 51
MARDI	17				
MERCREDI	18				
JEUDI	19				
VENDREDI	20				Recyparcs fermés
SAMEDI	21				
DIMANCHE	22				
LUNDI	23				SEM 52
MARDI	24				Recyparcs fermés
MERCREDI	25				Noël - Recyparcs fermés
JEUDI	26				Recyparcs fermés
VENDREDI	27				
SAMEDI	28				
DIMANCHE	29				
LUNDI	30				SEM 53
MARDI	31				Recyparcs fermés

Congés scolaires



Duobac



Sac bleu PMC



Papiers / Cartons



Encombrants, sur
inscription uniquement



CONTACTS UTILES

Pour toute question,
contactez
IDELUX Environnement
au **+32 63 23 19 87**

- **Tapez 1** pour des déchets non ramassés ou un problème de collecte
- **Tapez 2** pour vous inscrire à la collecte des encombrants
- **Tapez 3** pour une question concernant votre recyparc ou pour la vidange d'une bulle à verre
- **Tapez 4** pour toute question sur le tri des déchets et nos actions de sensibilisation

Téléchargez sur votre GSM
**l'application
Recycle!**

Vous aurez toujours sous la main les horaires d'ouverture des recyparcs et grâce aux notifications de rappel, vous n'oublierez plus de sortir vos déchets !

Et aussi

www.idelux.be > Déchets
www.trionsmieux.be ou www.fostplus.be et sur :



Que signifie
le logo
Point Vert?



Le logo Point Vert sur un emballage indique que l'entreprise qui met le produit sur le marché contribue au financement des collectes sélectives, du tri et du recyclage des emballages ménagers. Il ne dit rien sur la recyclabilité du produit ou de son emballage, et ce n'est pas une règle de tri.



L'illustratrice



<https://youtu.be/y6ozjluWUiw>

Merci à **Murielle DAUBY**, alias ZAZOMU, pour ses illustrations humoristiques pleines de douceur. Murielle habite Neufchâteau. Formée à Saint-Luc en illustration, elle enseigne aujourd'hui les arts plastiques à l'Athénée royal de Bastogne-Houffalize.

Vous voulez en savoir plus ?
Découvrez la préparation des illustrations du calendrier **en vidéo**

Vous aimeriez illustrer notre prochain calendrier ?
Contactez-nous à dechets@idelux.be.