

# Calendrier 2024

Collectes des déchets

# HOUFFALIZE

**NOUVEAU !**

Modification des  
horaires des recyparcs  
dès janvier 2024





# Triez les emballages PMC

Uniquement en porte-à-porte, via le sac bleu



## Emballages en Plastique



Bouteilles

Flacons



Pots

Barquettes et rapiers



Tubes



Films



Sacs et sachets



Capsules de boissons (café...)



## Emballages Métalliques



Canettes et boîtes de conserve



Barquettes et rapiers



Aérosols



Couvercles, bouchons et capsules



Capsules de boissons (café...)



## Cartons à boissons



Lait, jus de fruits, crème fraîche, passata...

## INTERDITS DANS LES PMC

- ✗ Les emballages avec bouchon de sécurité enfant
- ✗ Les emballages avec au moins un des pictogrammes suivants
- ✗ Les emballages d'huile de moteur et lubrifiant, carburants, pesticides, colles, peintures et vernis, tubes de silicone
- ✗ Les emballages d'une contenance supérieure à 8 litres
- ✗ La frigolite en billes
- ✗ Les emballages composés d'un mix de matériaux (ex. couche de film en plastique + couche de film en aluminium) ne pouvant pas être séparés, comme certaines pochettes de boisson, de compotine ou de nourriture humide pour animaux, plaquette de médicaments, etc.
- ✗ Les bonbonnes de gaz, batteries, piles et appareils élect(ron)iques
- ✗ Autres objets



### ATTENTION !



N'imbriguez pas les emballages les uns dans les autres. N'enfermez pas vos emballages dans des petits sacs avant de les jeter dans votre sac bleu (laissez-les en vrac).



N'accrochez rien à l'intérieur du sac.

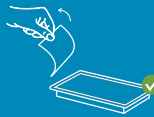
## Pour un bon recyclage



Égouttez et videz bien tous les emballages.



Aplatissez les bouteilles en plastique, remettez le bouchon.



Enlevez le film en plastique de la barquette et jetez-les séparément dans le sac.



Retirez les films en plastique qui recouvrent l'entièreté des bouteilles et jetez-les séparément dans le sac bleu.

# Triez le verre



Dans les bulles  
ou au recyclage



## Bouteilles, bocaux et flacons en verre



Verre incolore



Verre coloré

### Pour un bon recyclage



- Séparez le verre incolore du verre coloré.
- Videz bien.



- Ne jetez ni couvercle, ni bouchon dans les bulles.
- Ne laissez rien traîner autour des bulles à verre !
- Les dépôts clandestins sont passibles de sanctions.

### INTERDITS DANS LES BULLES À VERRE



Verre résistant aux  
hautes températures  
(plats au four)



Ampoule à  
incandescence  
ou halogène

Sac gris ou côté  
gris du duobac



Porcelaine,  
céramique



Terre cuite



Opaline et cristal



Verre plat tel que les  
vitres et les miroirs



Ampoule économique  
ou LED à visser



Néon



# Triez les papiers-cartons



En porte-à-porte ou  
séparément au recyclage



## Papiers-Cartons



Papiers



Cartons

### Pour un bon recyclage



- Dépliez et aplatissez les boîtes en carton.
- Enlevez les éléments en plastique.
- Placez-les dans des sacs en papier ou des caisses en carton sans ficelle.
- Retirez le plastique entourant les revues.
- Pour le recyclage, séparez les papiers et les cartons.

### INTERDITS DANS LES PAPIERS-CARTONS



Photos



Papier peint

Sac gris ou côté  
gris du duobac

Aluminium



Papier et carton  
sale ou gras



Essuie-tout

Sac bio ou côté  
vert du duobac



# Triez les déchets dangereux et électroniques

Au recyclage



## Déchets dangereux



Petites bonbonnes  
de gaz (butane)



Piles  
et batteries



Peintures

### La sécurité avant tout !

- Ne jetez pas d'électroménagers ou de piles dans les autres filières. Ils peuvent provoquer des incendies. Déposez-les dans la filière adéquate. Au besoin, questionnez votre préposé.

## Électros et ampoules éco / LED usagés



Petits électros  
(GSM, casques audio...)



Ampoules  
économiques  
ou LED



Cartouches  
d'encre et toners

### INTERDITS AU RECYPARC



Médicaments périmés



Pharmacie



Déchets dangereux issus  
d'une activité professionnelle



Repreneur  
agréé



# Triez les déchets organiques

Uniquement en porte-à-porte, collecte séparée (sac ou duobac)  
Compartiment vert du duobac / Sac communal biodégradable



## Déchets biodégradables



Restes de repas



Marc de café et sachets de thé en papier



Fleurs fanées et petits déchets de jardin



Épluchures



Coquilles d'œufs, de noix...



Essuie-tout, papiers gras, serviettes en papier

Pour plus de confort chez vous



- Séparez les emballages (barquettes, films en plastique, bocaux...) des aliments périmés.
- Pour limiter les problèmes d'odeur et d'humidité, emballez la matière organique dans des sacs à pain ou du papier journal.
- Laissez circuler l'air autour du sac biodégradable.
- N'utilisez le sac biodégradable que maximum 2 semaines avant de le mettre à la collecte.

## INTERDITS DANS LES DÉCHETS ORGANIQUES



**Zéro plastique dans les déchets organiques !**

Pour la qualité du compost, merci de ne pas utiliser de sachets en plastique et de veiller à la qualité du tri.



Langes, lingettes

Sac gris ou côté gris du duobac



Capsules de boissons

Sac Bleu PMC



# Triez les déchets résiduels

Uniquement en porte-à-porte, collecte séparée (sac ou duobac)  
Compartiment gris du duobac / Sac communal



## Déchets non recyclables et non dangereux



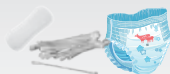
Papier aluminium



Pochons de jus de fruits, emballages souples de nourriture pour chats



Objets divers non recyclables : jouets, bics, bottes, sandales...



Langes, serviettes hygiéniques, cotons-tiges, plaquettes vides de médicaments, brosses à dents,...



Poussières, sacs d'aspirateur, cendres refroidies, litières non biodégradables...



Vaisselle cassée, anciennes ampoules à incandescence...

Pour une collecte sans soucis

Pour les sacs :

- Les déchets ne peuvent pas être préemballés dans des sacs opaques.
- Le poids des sacs ne peut dépasser 20 kilos.

- Les objets coupants ou pointus doivent obligatoirement être emballés.

Pour les duobacs :

- Les déchets ne peuvent pas être emballés dans des sacs opaques.
- Le couvercle doit être fermé.
- Ne pas tasser les déchets, ils risquent de rester coincés et de casser la cloison.
- Ne pas déplacer la cloison intérieure, elle doit rester en place.

## INTERDITS DANS LES DÉCHETS RÉSIDUELS



Emballages en plastique



Emballages métalliques



Cartons à boissons

Sac Bleu PMC



# VOS COLLECTES







## Conseils

- **Triez** correctement vos déchets et utilisez uniquement les sacs autorisés.
- Sortez vos déchets entre **20 h** la veille et **5 h** du matin le jour de la collecte.
- Déposez-les en **bordure de voirie**, bien visibles, devant votre habitation.
- Évitez qu'ils ne gênent la circulation ou qu'ils ne se dispersent (si nécessaire, nettoyez la voirie).

## Cas particuliers

- **Le camion n'est pas passé ?** Contactez IDELUX Environnement au +32 63 23 19 87 (tapez 1). Afin que nous vérifiions les tracés GPS du camion, précisez la date, le type de collecte ainsi que vos coordonnées complètes.
- **Rue en travaux ?** Déposez vos déchets à la limite du chantier afin qu'ils soient accessibles au collecteur.
- **Routes enneigées ?** Nous faisons le maximum pour assurer les collectes. Toutefois, si vos déchets sont toujours là le lendemain en fin de journée, soyez compréhensifs. Rentrez-les pour qu'ils n'encombrent pas la voirie ou qu'ils ne s'envolent pas et ressortez-les pour la collecte suivante.
- **Sacs déchirés ?** Pour rappel, il est interdit de mettre les sacs (sacs bleus PMC, sacs bio ou sacs résiduels) dans une poubelle fermée. Vous pouvez néanmoins les protéger avec un abri grillagé. Découvrez 2 tutos sur [www.idelux.be](http://www.idelux.be).

## Infos collectes

| Déchets organiques et déchets résiduels   | PMC (Emballages plastiques, emballages métalliques, cartons à boissons)  | Papiers et cartons   | Encombrants   |
|---|--|--|---|
| Chaque semaine  | Toutes les 2 semaines  | 6 fois par an  | 1 fois par an   |
| Collecte séparée en sac bio et en sac plastique à l'effigie de la commune           | Collecte en sac bleu au nom d'IDELUX Environnement   | Collecte en sacs papier ou en caisses en carton sans ficelle<br><br>15 janvier<br>18 mars<br>13 mai<br>8 juillet<br>9 septembre<br>18 novembre | Collecte sur inscription uniquement (voir page 6)                                   |
|  | *Jours fériés : Sacs bleus exceptionnellement acceptés au recyparc le jour d'ouverture qui précède et celui qui suit le férié.  |   |  |

## Plus d'infos ?



[www.idelux.be](http://www.idelux.be)

> Déchets  
> Les collectes en porte-à-porte

### Zone 1

Alhoumont, Bernistap, Boeur, Buret, Cetturu, Cowan, Houffalize, Mabompré, Randoux, Tavigny, Vellereux, Vissoule, Wandebourcy



Les lundis

**Lundis fériés :**  
collecte avancée au samedi qui précède



Les mercredis\*, semaines paires

### Zone 2

Achouffe, Aux-Chéras, Bonnerue, Cedrogne, Censes, Chabrehez, Colas, Coullée, Dinez, Engreux, Filly, Fond, Fontenaille, Grande-Momont, Mont, Nadrin, Ollomont, Petite-Momont, Pisserotte, Rensiwez, Sommerain, Tailles, Taverneux, Wibrin, Wilogne



Les mardis

**Mardis fériés :**  
collecte avancée au samedi qui précède



Les mercredis\*, semaines paires

# VOS ENCOMBRANTS SUR INSCRIPTION



## Comment s'inscrire ?

Pour rappel, l'inscription est obligatoire.

1. Inscrivez-vous auprès d'IDELUX Environnement (voir ci-dessous).
2. Renseignez vos coordonnées (nom, adresse et zone de collecte).
3. Listez les encombrants à collecter.
4. Nous vous communiquerons la date de collecte pour votre commune.

### Inscription uniquement par téléphone

auprès d'IDELUX Environnement au +32 63 23 19 87 (tapez 2)  
durant les périodes autorisées pour votre commune :  
du **15/04 au 19/04**  
du lundi au vendredi, de 8 h 30 à 12 h et de 13 h à 16 h 30

## Encombrants acceptés

**Les encombrants sont des déchets de plus de 30 cm, non dangereux, trop lourds ou trop grands que pour être placés dans le duobac ou le sac résiduel.**

Sont acceptés (jusqu'à **2 m<sup>3</sup>** maximum par ménage et par collecte) :

- **Déchets électr(on)iques de grande taille** (four, frigo, télévision, machine à laver, câble électrique...)
- **Encombrants combustibles** (canapé, valise, moquette, linoléum, papier peint...)
- **Encombrants en bois** (palette, meuble, planche, piquet...)
- **Encombrants en plastique rigide** (toboggan, bac à sable, grosse bassine, gros jouet style maisonnette de jardin...)
- **Encombrants métalliques** (sommier, tôle, barbecue, clôture...)
- **Enroulables** (tuyau d'arrosage, élingue, corde, filet...)
- **Matelas**

## Déchets refusés

- **Petits électros** (grille-pain, sèche-cheveux...)
- **Verre plat** (vitres, miroirs...)
- **Inertes** (brique, ciment durci, vaisselle cassée)
- **PVC rigide** (lambris, tuyaux)
- **Plâtre** (plaques)
- **Pneus**
- **Déchets verts** (branches)
- **Déchets dangereux et toxiques** (peintures...)
- **Encombrants issus d'activités professionnelles**

À apporter au recyparc  
(QR code pour les professionnels)

• **Déchets organiques et résiduels**

• **Emballages PMC**

• **Papiers et cartons**

• **Bouteilles et bocaux en verre**

À déposer aux collectes adéquates

• **Sacs remplis de petits déchets non triés**

À retirer

• **Bonbonnes de gaz**

Infos  
www.  
mabouteillegaz.be

# VOTRE RECYPARC



Fontenaille, 6C à 6661 Mont-Houffalize - **061 28 95 81**

**Coordonnées  
et  
horaires**

**NOUVEAU !**

### Horaires unique toute l'année :

- du mardi au vendredi, de **10 h 30 à 18 h**
- le samedi, de **9 h à 18 h**

Les recyparcS seront fermés **tous les dimanches et lundis** ainsi que les **jours suivants** :

**Fermetures  
exceptionnelles  
2024**

| Janv. | Fév. | Mars   | Avril  | Mai                          | Juin   | Juillet | Août   | Sept.  | Oct.   | Nov.                         | Déc.   |
|-------|------|--------|--------|------------------------------|--------|---------|--------|--------|--------|------------------------------|--|
| Ma. 2 |      | Je. 14 | Ma. 30 | Me. 1 <sup>er</sup><br>Je. 9 | Je. 13 |         | Je. 15 | Ve. 27 | Je. 10 | Ve. 1 <sup>er</sup><br>Sa. 2 | Ve. 20<br>Ma. 24<br>Me. 25<br>Je. 26<br>Ma. 31 |

**Actions  
spéciales**

### Pour une seconde vie, rapportez-les au recyparc !

- Collecte des **vélos en bon état** : samedi **20 avril 2024**
- Collecte des **jouets en bon état** : samedi **19 octobre 2024**

**Préparez  
votre visite**

1. Triez correctement vos déchets chez vous : vous gagnerez du temps et fluidifierez le trafic.
2. Dépliez les caisses en carton et démontez les meubles en bois.
3. Bâchez ou arrimez le contenu de votre remorque.
4. Prenez vos propres outils (pelle, fourche et brosse).
5. Venez au plus tard 15 minutes avant la fermeture.

**Déchets  
acceptés**

- Ampoules éco et LED
- Asbeste-ciment (amiante)
- Bois
- Cartons
- Cartouches d'encre et toners
- CD et DVD
- Déchets dangereux des ménages
- Déchets électriques et électroniques
- Déchets verts
- Encombrants combustibles
- Encombrants non combustibles
- Enroulables
- Frigolite
- Huiles et graisses de friture
- Huiles moteur
- Inertes
- Liège (panneaux et bouchons)
- Matelas
- Métaux
- Panneaux photovoltaïques
- Papiers
- Piles et accus
- Plastiques rigides
- Plâtre
- Pneus
- PVC rigide
- Verre creux
- Verre plat
- Vêtements

**Plus d'infos ?**



[www.idelux.be](http://www.idelux.be) > Déchets > Les recyparcS

**Avez-vous retiré  
les piles et les batteries  
de vos appareils usagés ?**



**Un appareil usagé qui contient  
encore une batterie ou des piles  
peut prendre feu.**

**Pour éviter les incendies,  
retirez piles et batteries  
de vos appareils et déposez  
chaque déchet au recyparc  
dans la filière adéquate.**



## Maîtriser les coûts, et donc votre taxe déchets, une priorité pour IDELUX Environnement



C'est pourquoi nous travaillons à l'optimisation des services : modification des horaires des recyparcs, réorganisation des collectes, optimisation des filières et recherche de financements extérieurs.



Les recyparcs sont  
**fermés** tous les  
**dimanches et lundis**



# JANVIER

| Congés scolaires |           | Zone 1 | Zone 2 |                              |       |
|------------------|-----------|--------|--------|------------------------------|-------|
| LUNDI            | 1         |        |        | Nouvel an - Recyparcs fermés | SEM 1 |
| MARDI            | 2         |        |        | Recyparcs fermés             |       |
| MERCREDI         | 3         |        |        |                              |       |
| JEUDI            | 4         |        |        |                              |       |
| VENDREDI         | 5         |        |        |                              |       |
| <b>SAMEDI</b>    | <b>6</b>  |        |        |                              |       |
| <b>DIMANCHE</b>  | <b>7</b>  |        |        |                              |       |
| LUNDI            | 8         |        |        |                              | SEM 2 |
| MARDI            | 9         |        |        |                              |       |
| MERCREDI         | 10        |        |        |                              |       |
| JEUDI            | 11        |        |        |                              |       |
| VENDREDI         | 12        |        |        |                              |       |
| <b>SAMEDI</b>    | <b>13</b> |        |        |                              |       |
| <b>DIMANCHE</b>  | <b>14</b> |        |        |                              |       |
| LUNDI            | 15        |        |        |                              | SEM 3 |
| MARDI            | 16        |        |        |                              |       |
| MERCREDI         | 17        |        |        |                              |       |
| JEUDI            | 18        |        |        |                              |       |
| VENDREDI         | 19        |        |        |                              |       |
| <b>SAMEDI</b>    | <b>20</b> |        |        |                              |       |
| <b>DIMANCHE</b>  | <b>21</b> |        |        |                              |       |
| LUNDI            | 22        |        |        |                              | SEM 4 |
| MARDI            | 23        |        |        |                              |       |
| MERCREDI         | 24        |        |        |                              |       |
| JEUDI            | 25        |        |        |                              |       |
| VENDREDI         | 26        |        |        |                              |       |
| <b>SAMEDI</b>    | <b>27</b> |        |        |                              |       |
| <b>DIMANCHE</b>  | <b>28</b> |        |        |                              |       |
| LUNDI            | 29        |        |        |                              | SEM 5 |
| MARDI            | 30        |        |        |                              |       |
| MERCREDI         | 31        |        |        |                              |       |



## Biométhaniser pour produire du compost et de l'énergie



Depuis le 1<sup>er</sup> janvier, toutes les communes wallonnes doivent collecter séparément les déchets organiques. Dans la zone IDELUX, nous respectons cette obligation depuis 2005 déjà ! Aujourd'hui, nous poursuivons l'optimisation de cette filière : sensibilisation, contrôles qualité sur le terrain et amélioration des procédés de biométhanisation, de production d'énergie et de compostage.

Les recyparcs sont  
**fermés** tous les  
**dimanches et lundis**



# FÉVRIER

|                  |                    | Zone 1 | Zone 2 |            |
|------------------|--------------------|--------|--------|------------|
|                  | JEUDI 1            |        |        |            |
|                  | VENDREDI 2         |        |        |            |
|                  | <b>SAMEDI 3</b>    |        |        |            |
|                  | <b>DIMANCHE 4</b>  |        |        |            |
|                  | LUNDI 5            |        |        | SEM 6      |
|                  | MARDI 6            |        |        |            |
|                  | MERCREDI 7         |        |        |            |
|                  | JEUDI 8            |        |        |            |
|                  | VENDREDI 9         |        |        |            |
|                  | <b>SAMEDI 10</b>   |        |        |            |
|                  | <b>DIMANCHE 11</b> |        |        |            |
|                  | LUNDI 12           |        |        | SEM 7      |
| Congé            | MARDI 13           |        |        | Mardi gras |
|                  | MERCREDI 14        |        |        |            |
|                  | JEUDI 15           |        |        |            |
|                  | VENDREDI 16        |        |        |            |
|                  | <b>SAMEDI 17</b>   |        |        |            |
|                  | <b>DIMANCHE 18</b> |        |        |            |
|                  | LUNDI 19           |        |        | SEM 8      |
|                  | MARDI 20           |        |        |            |
|                  | MERCREDI 21        |        |        |            |
|                  | JEUDI 22           |        |        |            |
|                  | VENDREDI 23        |        |        |            |
|                  | <b>SAMEDI 24</b>   |        |        |            |
|                  | <b>DIMANCHE 25</b> |        |        |            |
|                  | LUNDI 26           |        |        | SEM 9      |
|                  | MARDI 27           |        |        |            |
|                  | MERCREDI 28        |        |        |            |
| Congés scolaires | JEUDI 29           |        |        |            |



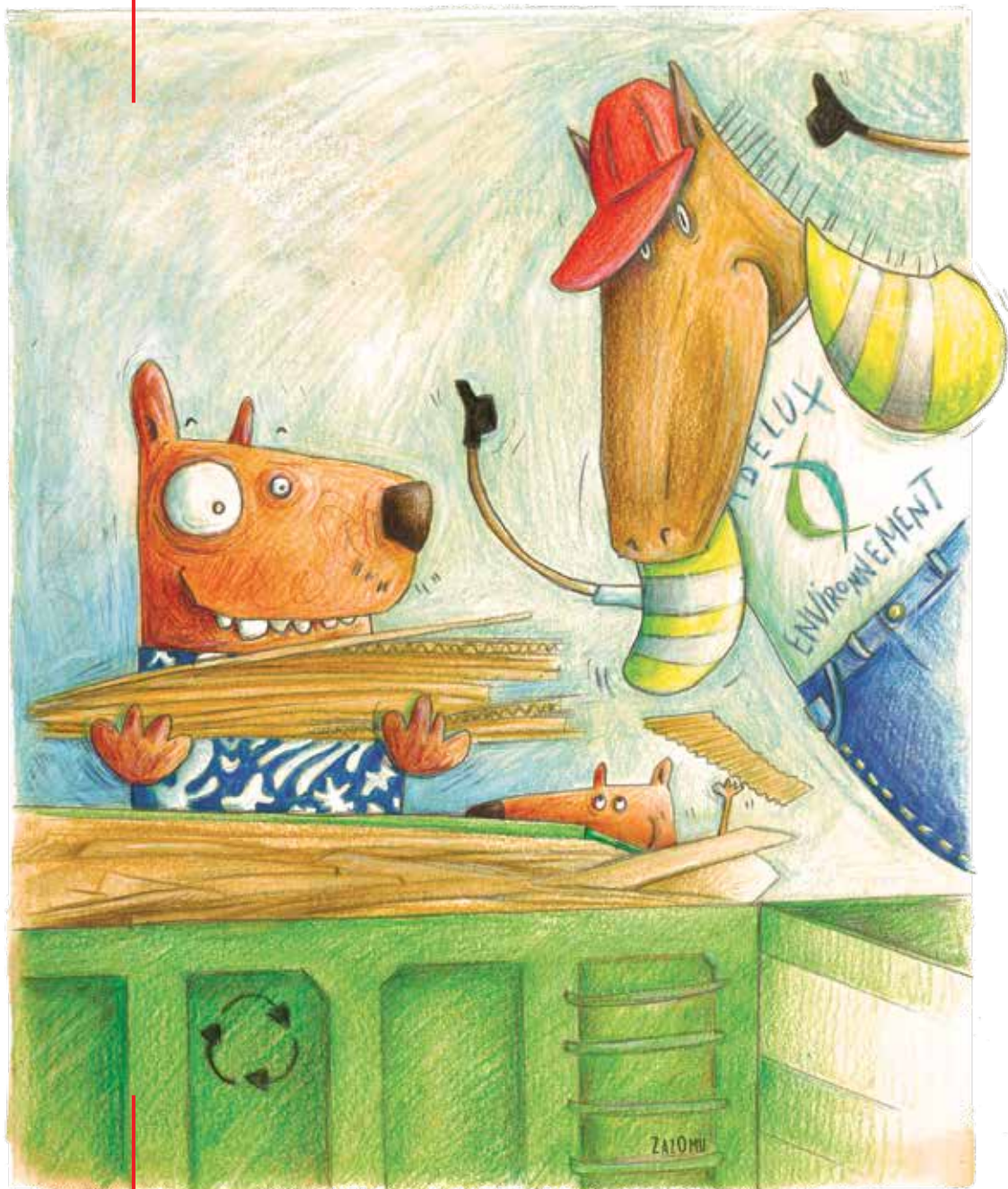
## Composter et pailler pour des jardins zéro déchet



Les déchets organiques (cuisine et jardin) représentent 20 % des déchets ménagers. Les gérer chez soi est économique et écologique. Pour vous y aider, IDELUX Environnement et son réseau d'assistants compostage mènent de nombreuses actions. Tous au compost !

|                  |             | Zone 1 | Zone 2                        |        |
|------------------|-------------|--------|-------------------------------|--------|
| Congés scolaires | VENDREDI 1  |        |                               |        |
|                  | SAMEDI 2    |        |                               |        |
|                  | DIMANCHE 3  |        |                               |        |
|                  | LUNDI 4     |        |                               | SEM 10 |
|                  | MARDI 5     |        |                               |        |
|                  | MERCREDI 6  |        |                               |        |
|                  | JEUDI 7     |        |                               |        |
|                  | VENDREDI 8  |        |                               |        |
|                  | SAMEDI 9    |        |                               |        |
|                  | DIMANCHE 10 |        |                               |        |
| LUNDI 11         |             |        | SEM 11                        |        |
| MARDI 12         |             |        |                               |        |
| MERCREDI 13      |             |        |                               |        |
| JEUDI 14         |             |        | Recyparcs fermés              |        |
| VENDREDI 15      |             |        |                               |        |
| SAMEDI 16        |             |        |                               |        |
| DIMANCHE 17      |             |        |                               |        |
| LUNDI 18         |             |        | SEM 12                        |        |
| MARDI 19         |             |        |                               |        |
| MERCREDI 20      |             |        |                               |        |
| JEUDI 21         |             |        | Grand Nettoyage de Printemps* |        |
| VENDREDI 22      |             |        |                               |        |
| SAMEDI 23        |             |        |                               |        |
| DIMANCHE 24      |             |        |                               |        |
| LUNDI 25         |             |        | SEM 13                        |        |
| MARDI 26         |             |        |                               |        |
| MERCREDI 27      |             |        |                               |        |
| JEUDI 28         |             |        |                               |        |
| VENDREDI 29      |             |        |                               |        |
| SAMEDI 30        |             |        |                               |        |
| DIMANCHE 31      |             |        | Pâques                        |        |

## Respecter les consignes



Respecter les consignes données par vos préposés, c'est aussi respecter ces personnes qui travaillent chaque jour à la préservation de notre environnement.

Vous hésitez sur une consigne de tri ?

N'hésitez pas à les questionner. Ils sont là pour vous guider.

Les recyparcs sont  
**fermés** tous les  
**dimanches et lundis**

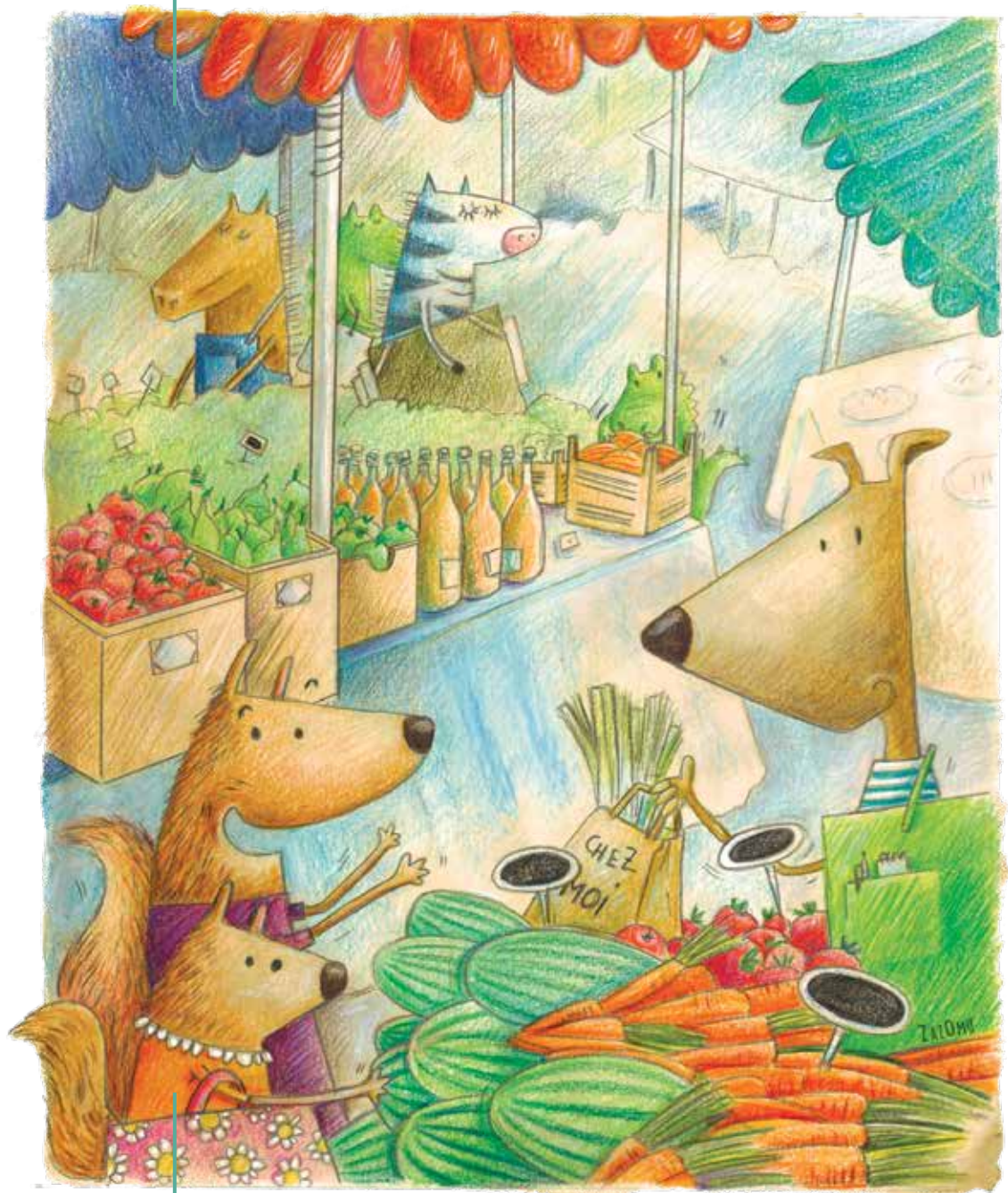


# AVRIL

|                  |             | Zone 1 | Zone 2 |  |   |
|------------------|-------------|--------|--------|--|---|
| Février          | LUNDI 1     |        |        | Lundi de Pâques  | SEM 14                                    |
|                  | MARDI 2     |        |        |  |   |
|                  | MERCREDI 3  |        |        |  |   |
|                  | JEUDI 4     |        |        |  |   |
|                  | VENDREDI 5  |        |        |  |   |
|                  | SAMEDI 6    |        |        |  |   |
|                  | DIMANCHE 7  |        |        |  |   |
| SEM 15           | LUNDI 8     |        |        |  |   |
|                  | MARDI 9     |        |        |  |   |
|                  | MERCREDI 10 |        |        |  |   |
|                  | JEUDI 11    |        |        |  |   |
|                  | VENDREDI 12 |        |        |  |   |
|                  | SAMEDI 13   |        |        |  |   |
|                  | DIMANCHE 14 |        |        |  |   |
| SEM 16           | LUNDI 15    |        |        | Période d'inscription<br>encombrants,<br>voir page 6   |   |
|                  | MARDI 16    |        |        |  |   |
|                  | MERCREDI 17 |        |        |  |   |
|                  | JEUDI 18    |        |        |  |   |
|                  | VENDREDI 19 |        |        |  |   |
|                  | SAMEDI 20   |        |        |  | Collecte de vélos en bon état au recyparc |
|                  | DIMANCHE 21 |        |        |  |   |
| SEM 17           | LUNDI 22    |        |        |  |   |
|                  | MARDI 23    |        |        |  |   |
|                  | MERCREDI 24 |        |        |  |   |
|                  | JEUDI 25    |        |        |  |   |
|                  | VENDREDI 26 |        |        |  |   |
|                  | SAMEDI 27   |        |        | Sacs bleus PMC exceptionnellement acceptés au recyparc |   |
|                  | DIMANCHE 28 |        |        |  |   |
| Congés scolaires | LUNDI 29    |        |        |  | SEM 18                                    |
|                  | MARDI 30    |        |        | Recyparcs fermés                                       |   |



## Adopter des gestes simples pour réduire les déchets



Chaque geste compte : boire l'eau du robinet, éviter le gaspillage alimentaire, limiter la surconsommation, acheter en vrac, privilégier les produits locaux, réparer au lieu de jeter ...  
S'ils paraissent anodins à l'échelle individuelle, ces gestes ont un impact bien réel si nous nous y mettons tous !



Les recyparcs sont  
**fermés** tous les  
**dimanches et lundis**

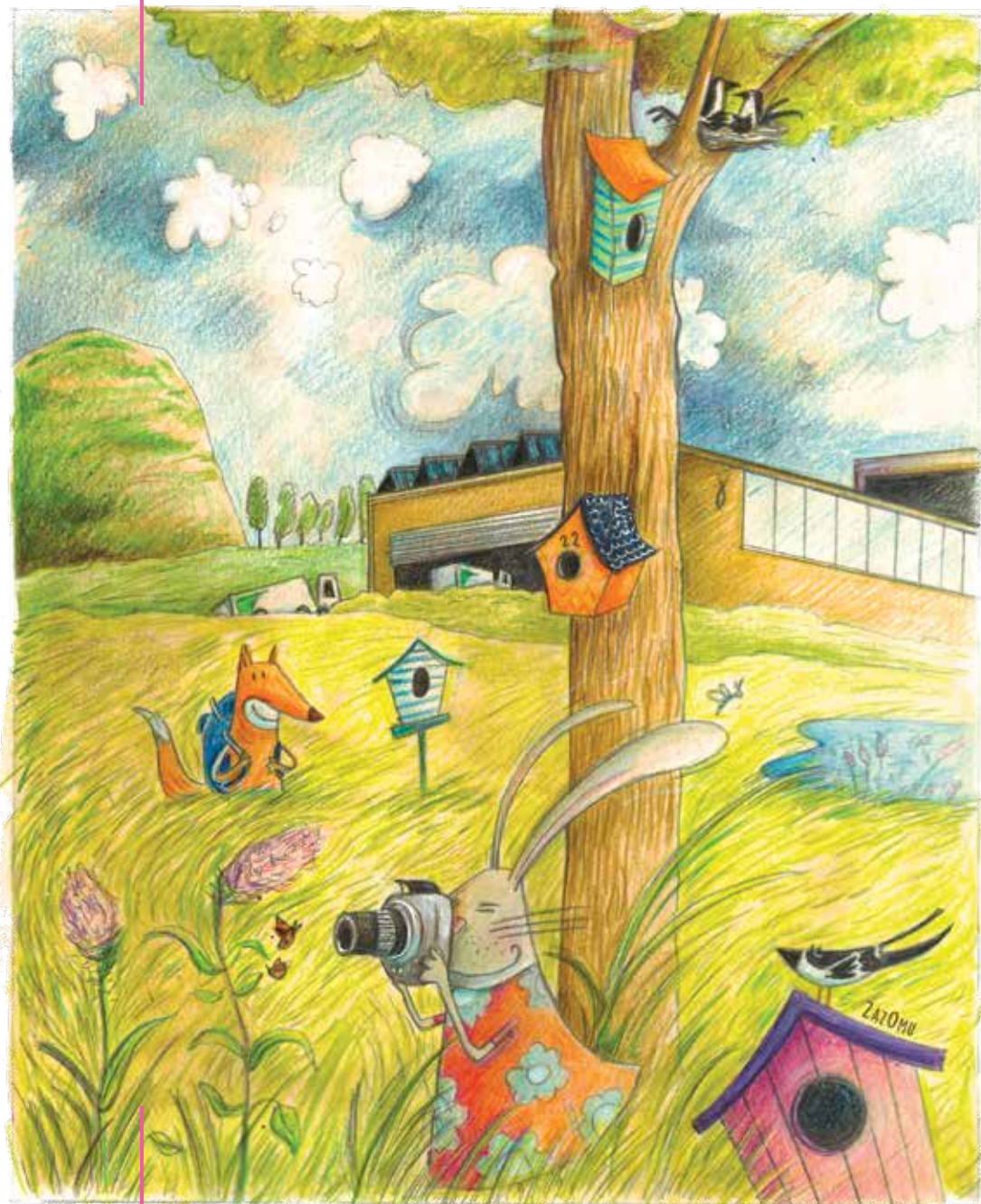


**MAI**

|                  |             | Zone 1 | Zone 2         |  |
|------------------|-------------|--------|----------------|--|
| Congés scolaires | MERCREDI 1  |        |                | Fête du travail - Recyparcs fermés                     |
|                  | JEUDI 2     |        |                | Sacs bleus PMC exceptionnellement acceptés au recyparc |
|                  | VENDREDI 3  |        |                |  |
|                  | SAMEDI 4    |        |                |  |
|                  | DIMANCHE 5  |        |                |  |
|                  | LUNDI 6     |        |                | SEM 19   |
|                  | MARDI 7     |        |                |  |
|                  | MERCREDI 8  |        |                |  |
|                  | JEUDI 9     |        |                | Ascension - Recyparcs fermés                           |
|                  | VENDREDI 10 |        |                |  |
| SAMEDI 11        |             |        |                |  |
| DIMANCHE 12      |             |        | Fête des mères |  |
| LUNDI 13         |             |        | SEM 20         |  |
| MARDI 14         |             |        |                |  |
| MERCREDI 15      |             |        |                |  |
| JEUDI 16         |             |        |                |  |
| VENDREDI 17      |             |        |                |  |
| SAMEDI 18        |             |        |                |  |
| DIMANCHE 19      |             |        | Pentecôte      |  |
| Février          | LUNDI 20    |        |                | Lundi de Pentecôte                                     |
| MARDI 21         |             |        |                |  |
| MERCREDI 22      |             |        |                |  |
| JEUDI 23         |             |        |                |  |
| VENDREDI 24      |             |        |                |  |
| SAMEDI 25        |             |        |                |  |
| DIMANCHE 26      |             |        |                |  |
| LUNDI 27         |             |        | SEM 22         |  |
| MARDI 28         |             |        |                |  |
| MERCREDI 29      |             |        |                |  |
| JEUDI 30         |             |        |                |  |
| VENDREDI 31      |             |        |                |  |



## Préserver l'environnement autour de nos sites



Afin de préserver l'environnement, de nombreuses règles techniques et administratives encadrent les sites de valorisation des déchets. Étanchéité des infrastructures, épuration des lixiviats, contrôle des déchets entrants, gestion des anciens centres d'enfouissement technique... Ajoutez-y notre volonté de préserver la biodiversité et vous comprendrez pourquoi les sites d'IDELUX Environnement de Habay et de Tenneville sont certifiés EMAS.

Les recyparcs sont  
**fermés** tous les  
**dimanches et lundis**



# JUIN

|                 |           | Zone 1 | Zone 2 |                             |
|-----------------|-----------|--------|--------|-----------------------------|
| <b>SAMEDI</b>   | <b>1</b>  |        |        |                             |
| <b>DIMANCHE</b> | <b>2</b>  |        |        |                             |
| LUNDI           | 3         |        |        | SEM 23                      |
| MARDI           | 4         |        |        |                             |
| MERCREDI        | 5         |        |        |                             |
| JEUDI           | 6         |        |        |                             |
| VENDREDI        | 7         |        |        |                             |
| <b>SAMEDI</b>   | <b>8</b>  |        |        |                             |
| <b>DIMANCHE</b> | <b>9</b>  |        |        | Fête des pères<br>Elections |
| LUNDI           | 10        |        |        | SEM 24                      |
| MARDI           | 11        |        |        |                             |
| MERCREDI        | 12        |        |        |                             |
| JEUDI           | 13        |        |        | Recyparcs fermés            |
| VENDREDI        | 14        |        |        |                             |
| <b>SAMEDI</b>   | <b>15</b> |        |        |                             |
| <b>DIMANCHE</b> | <b>16</b> |        |        |                             |
| LUNDI           | 17        |        |        | SEM 25                      |
| MARDI           | 18        |        |        |                             |
| MERCREDI        | 19        |        |        |                             |
| JEUDI           | 20        |        |        |                             |
| VENDREDI        | 21        |        |        |                             |
| <b>SAMEDI</b>   | <b>22</b> |        |        |                             |
| <b>DIMANCHE</b> | <b>23</b> |        |        |                             |
| LUNDI           | 24        |        |        | SEM 26                      |
| MARDI           | 25        |        |        |                             |
| MERCREDI        | 26        |        |        |                             |
| JEUDI           | 27        |        |        |                             |
| VENDREDI        | 28        |        |        |                             |
| <b>SAMEDI</b>   | <b>29</b> |        |        |                             |
| <b>DIMANCHE</b> | <b>30</b> |        |        |                             |



## Trier correctement les déchets



Vous n'en êtes peut-être pas conscient, mais les erreurs de tri sont responsables de nombreux accidents sur nos sites, nos recyparcs ou lors des collectes. Par exemple, les déchets électroniques, les piles, les batteries, les huiles moteur... sont hautement inflammables. Mélangés à des déchets combustibles (plastiques rigides, encombrants, emballages PMC...), ils peuvent provoquer des incendies.

Les recyparcs sont  
**fermés** tous les  
**dimanches et lundis**



# JUILLET

|                 |           | Zone 1 | Zone 2 |                |
|-----------------|-----------|--------|--------|----------------|
| LUNDI           | 1         |        |        | SEM 27         |
| MARDI           | 2         |        |        |                |
| MERCREDI        | 3         |        |        |                |
| JEUDI           | 4         |        |        |                |
| VENDREDI        | 5         |        |        |                |
| <b>SAMEDI</b>   | <b>6</b>  |        |        |                |
| <b>DIMANCHE</b> | <b>7</b>  |        |        |                |
| LUNDI           | 8         | <br>   |        | SEM 28         |
| MARDI           | 9         |        |        |                |
| MERCREDI        | 10        |        |        |                |
| JEUDI           | 11        |        |        |                |
| VENDREDI        | 12        |        |        |                |
| <b>SAMEDI</b>   | <b>13</b> |        |        |                |
| <b>DIMANCHE</b> | <b>14</b> |        |        |                |
| LUNDI           | 15        |        |        | SEM 29         |
| MARDI           | 16        |        |        |                |
| MERCREDI        | 17        |        |        |                |
| JEUDI           | 18        |        |        |                |
| VENDREDI        | 19        |        |        |                |
| <b>SAMEDI</b>   | <b>20</b> |        |        |                |
| <b>DIMANCHE</b> | <b>21</b> |        |        | Fête nationale |
| LUNDI           | 22        |        |        | SEM 30         |
| MARDI           | 23        |        |        |                |
| MERCREDI        | 24        |        |        |                |
| JEUDI           | 25        |        |        |                |
| VENDREDI        | 26        |        |        |                |
| <b>SAMEDI</b>   | <b>27</b> |        |        |                |
| <b>DIMANCHE</b> | <b>28</b> |        |        |                |
| LUNDI           | 29        |        |        | SEM 31         |
| MARDI           | 30        |        |        |                |
| MERCREDI        | 31        |        |        |                |

Congés scolaires



## Collecter séparément les matelas et les recycler



Les encombrants représentent 10 % de nos déchets.  
Collecter séparément les matelas au recyparc permettra  
de réduire cette fraction.  
Tout bénéfice pour notre environnement.

Les recyparcs sont  
**fermés** tous les  
**dimanches et lundis**



# AOÛT

|  |                    | Zone 1 | Zone 2 |                               |
|--|--------------------|--------|--------|-------------------------------|
|  | JEUDI 1            |        |        |                               |
|  | VENDREDI 2         |        |        |                               |
|  | <b>SAMEDI 3</b>    |        |        |                               |
|  | <b>DIMANCHE 4</b>  |        |        |                               |
|  | LUNDI 5            |        |        | SEM 32                        |
|  | MARDI 6            |        |        |                               |
|  | MERCREDI 7         |        |        |                               |
|  | JEUDI 8            |        |        |                               |
|  | VENDREDI 9         |        |        |                               |
|  | <b>SAMEDI 10</b>   |        |        |                               |
|  | <b>DIMANCHE 11</b> |        |        |                               |
|  | LUNDI 12           |        |        | SEM 33                        |
|  | MARDI 13           |        |        |                               |
|  | MERCREDI 14        |        |        |                               |
|  | JEUDI 15           |        |        | Assomption - Recyparcs fermés |
|  | VENDREDI 16        |        |        |                               |
|  | <b>SAMEDI 17</b>   |        |        |                               |
|  | <b>DIMANCHE 18</b> |        |        |                               |
|  | LUNDI 19           |        |        | SEM 34                        |
|  | MARDI 20           |        |        |                               |
|  | MERCREDI 21        |        |        |                               |
|  | JEUDI 22           |        |        |                               |
|  | VENDREDI 23        |        |        |                               |
|  | <b>SAMEDI 24</b>   |        |        |                               |
|  | <b>DIMANCHE 25</b> |        |        |                               |
|  | LUNDI 26           |        |        | Rentrée des classes SEM 35    |
|  | MARDI 27           |        |        |                               |
|  | MERCREDI 28        |        |        |                               |
|  | JEUDI 29           |        |        |                               |
|  | VENDREDI 30        |        |        |                               |
|  | <b>SAMEDI 31</b>   |        |        |                               |

Congés scolaires



Le bon déchet, le bon jour, à la bonne heure,  
et au bon endroit !



Pour que les déchets n'encombrent pas la chaussée, il faut les mettre  
en bordure de voirie, le bon jour et pour **5 h** du matin.  
Besoin d'un rappel ?  
Téléchargez l'application « Recycle! » sur votre GSM.



Les recyparcs sont  
**fermés** tous les  
**dimanches et lundis**



# SEPTEMBRE

|                               |           | Zone 1 | Zone 2 |                                   |
|-------------------------------|-----------|--------|--------|-----------------------------------|
| <b>DIMANCHE</b>               | <b>1</b>  |        |        |                                   |
| LUNDI                         | <b>2</b>  |        |        | SEM 36                            |
| MARDI                         | <b>3</b>  |        |        |                                   |
| MERCREDI                      | <b>4</b>  |        |        |                                   |
| JEUDI                         | <b>5</b>  |        |        |                                   |
| VENDREDI                      | <b>6</b>  |        |        |                                   |
| <b>SAMEDI</b>                 | <b>7</b>  |        |        |                                   |
| <b>DIMANCHE</b>               | <b>8</b>  |        |        |                                   |
| LUNDI                         | <b>9</b>  |        |        | SEM 37                            |
| MARDI                         | <b>10</b> |        |        |                                   |
| MERCREDI                      | <b>11</b> |        |        |                                   |
| JEUDI                         | <b>12</b> |        |        |                                   |
| VENDREDI                      | <b>13</b> |        |        |                                   |
| <b>SAMEDI</b>                 | <b>14</b> |        |        |                                   |
| <b>DIMANCHE</b>               | <b>15</b> |        |        |                                   |
| LUNDI                         | <b>16</b> |        |        | SEM 38                            |
| MARDI                         | <b>17</b> |        |        |                                   |
| MERCREDI                      | <b>18</b> |        |        |                                   |
| JEUDI                         | <b>19</b> |        |        |                                   |
| VENDREDI                      | <b>20</b> |        |        |                                   |
| <b>SAMEDI</b>                 | <b>21</b> |        |        |                                   |
| <b>DIMANCHE</b>               | <b>22</b> |        |        |                                   |
| LUNDI                         | <b>23</b> |        |        | SEM 39                            |
| MARDI                         | <b>24</b> |        |        |                                   |
| MERCREDI                      | <b>25</b> |        |        |                                   |
| JEUDI                         | <b>26</b> |        |        |                                   |
| <small>Congé</small> VENDREDI | <b>27</b> |        |        | Fête de la FWB - Recyparcs fermés |
| <b>SAMEDI</b>                 | <b>28</b> |        |        |                                   |
| <b>DIMANCHE</b>               | <b>29</b> |        |        |                                   |
| LUNDI                         | <b>30</b> |        |        | SEM 40                            |



## Le réemploi au recyparc : écologique, économique et solidaire !



Collecte de vélos en avril et de jouets en octobre et, prochainement, espaces « réemploi » : le réemploi se joue aussi au recyparc. Objectifs : préserver nos ressources naturelles et réduire les quantités de déchets, le tout au profit des associations locales.

Les recyparcs sont  
**fermés** tous les  
**dimanches et lundis**



# OCTOBRE

|                 |           | Zone 1 | Zone 2 |  |
|-----------------|-----------|--------|--------|--|
| MARDI           | 1         |        |        |  |
| MERCREDI        | 2         |        |        |  |
| JEUDI           | 3         |        |        |  |
| VENDREDI        | 4         |        |        |  |
| <b>SAMEDI</b>   | <b>5</b>  |        |        |  |
| <b>DIMANCHE</b> | <b>6</b>  |        |        |  |
| LUNDI           | 7         |        |        | SEM 41                                     |
| MARDI           | 8         |        |        |  |
| MERCREDI        | 9         |        |        |  |
| JEUDI           | 10        |        |        | Recyparcs fermés                           |
| VENDREDI        | 11        |        |        |  |
| <b>SAMEDI</b>   | <b>12</b> |        |        |  |
| <b>DIMANCHE</b> | <b>13</b> |        |        | Élections                                  |
| LUNDI           | 14        |        |        | SEM 42                                     |
| MARDI           | 15        |        |        |  |
| MERCREDI        | 16        |        |        |  |
| JEUDI           | 17        |        |        |  |
| VENDREDI        | 18        |        |        |  |
| <b>SAMEDI</b>   | <b>19</b> |        |        | Collecte de jouets en bon état au recyparc |
| <b>DIMANCHE</b> | <b>20</b> |        |        |  |
| LUNDI           | 21        |        |        | SEM 43                                     |
| MARDI           | 22        |        |        |  |
| MERCREDI        | 23        |        |        |  |
| JEUDI           | 24        |        |        |  |
| VENDREDI        | 25        |        |        |  |
| <b>SAMEDI</b>   | <b>26</b> |        |        |  |
| <b>DIMANCHE</b> | <b>27</b> |        |        |  |
| LUNDI           | 28        |        |        | SEM 44                                     |
| MARDI           | 29        |        |        |  |
| MERCREDI        | 30        |        |        |  |
| JEUDI           | 31        |        |        |  |

Congés scolaires



## Granulats recyclés et matériauthèque, un choix malin pour vos projets de construction ou de rénovation



Les déchets inertes représentent 20 % des déchets ménagers. Depuis plusieurs années, IDELUX Environnement les transforme en granulats recyclés. Aujourd'hui, nous allons encore plus loin en créant un magasin de matériaux de seconde main.

Les recyparcs sont  
**fermés** tous les  
**dimanches et lundis**



# NOVEMBRE

|              |                 | Zone 1 | Zone 2 |                              |
|--------------|-----------------|--------|--------|------------------------------|
| <b>Férié</b> | VENDREDI        | 1      |        | Toussaint - Recyparcs fermés |
|              | <b>SAMEDI</b>   | 2      |        | Recyparcs fermés             |
|              | <b>DIMANCHE</b> | 3      |        |                              |
|              | LUNDI           | 4      |        | SEM 45                       |
|              | MARDI           | 5      |        |                              |
|              | MERCREDI        | 6      |        |                              |
|              | JEUDI           | 7      |        |                              |
|              | VENDREDI        | 8      |        |                              |
|              | <b>SAMEDI</b>   | 9      |        |                              |
|              | <b>DIMANCHE</b> | 10     |        |                              |
| <b>Férié</b> | LUNDI           | 11     |        | SEM 46                       |
|              | MARDI           | 12     |        |                              |
|              | MERCREDI        | 13     |        |                              |
|              | JEUDI           | 14     |        |                              |
|              | VENDREDI        | 15     |        |                              |
|              | <b>SAMEDI</b>   | 16     |        |                              |
|              | <b>DIMANCHE</b> | 17     |        |                              |
|              | LUNDI           | 18     |        |                              |
|              | MARDI           | 19     |        |                              |
|              | MERCREDI        | 20     |        |                              |
|              | JEUDI           | 21     |        |                              |
|              | VENDREDI        | 22     |        |                              |
|              | <b>SAMEDI</b>   | 23     |        |                              |
|              | <b>DIMANCHE</b> | 24     |        |                              |
|              | LUNDI           | 25     |        | SEM 48                       |
|              | MARDI           | 26     |        |                              |
|              | MERCREDI        | 27     |        |                              |
|              | JEUDI           | 28     |        |                              |
|              | VENDREDI        | 29     |        |                              |
|              | <b>SAMEDI</b>   | 30     |        |                              |



**Vous + nous = l'environnement gagnant !**



Nous pouvons être fiers des services mis en place pour valoriser les déchets. Au final, grâce à votre participation, 20 % des déchets sont biométhanisés et/ou compostés ; 43 % sont recyclés ; 37 % sont valorisés avec récupération d'énergie et moins d'1 % sont mis en centre d'enfouissement technique. Merci !

Les recyparcs sont  
**fermés** tous les  
**dimanches et lundis**



# DÉCEMBRE

|                 |           | Zone 1 | Zone 2 |  |
|-----------------|-----------|--------|--------|--|
| <b>DIMANCHE</b> | <b>1</b>  |        |        |  |
| LUNDI           | 2         |        |        | SEM 49   |
| MARDI           | 3         |        |        |  |
| MERCREDI        | 4         |        |        |  |
| JEUDI           | 5         |        |        |  |
| VENDREDI        | 6         |        |        |  |
| <b>SAMEDI</b>   | <b>7</b>  |        |        |  |
| <b>DIMANCHE</b> | <b>8</b>  |        |        |  |
| LUNDI           | 9         |        |        | SEM 50   |
| MARDI           | 10        |        |        |  |
| MERCREDI        | 11        |        |        |  |
| JEUDI           | 12        |        |        |  |
| VENDREDI        | 13        |        |        |  |
| <b>SAMEDI</b>   | <b>14</b> |        |        |  |
| <b>DIMANCHE</b> | <b>15</b> |        |        |  |
| LUNDI           | 16        |        |        | SEM 51   |
| MARDI           | 17        |        |        |  |
| MERCREDI        | 18        |        |        |  |
| JEUDI           | 19        |        |        |  |
| VENDREDI        | 20        |        |        | Recyparcs fermés                                       |
| <b>SAMEDI</b>   | <b>21</b> |        |        | Sacs bleus PMC exceptionnellement acceptés au recyparc |
| <b>DIMANCHE</b> | <b>22</b> |        |        |  |
| LUNDI           | 23        |        |        | SEM 52   |
| MARDI           | 24        |        |        | Recyparcs fermés                                       |
| MERCREDI        | 25        |        |        | Noël - Recyparcs fermés                                |
| JEUDI           | 26        |        |        | Recyparcs fermés                                       |
| VENDREDI        | 27        |        |        | Sacs bleus PMC exceptionnellement acceptés au recyparc |
| <b>SAMEDI</b>   | <b>28</b> |        |        |  |
| <b>DIMANCHE</b> | <b>29</b> |        |        |  |
| LUNDI           | 30        |        |        | SEM 53   |
| MARDI           | 31        |        |        | Recyparcs fermés                                       |

Congés scolaires





# CONTACTS UTILES

Pour les personnes  
à mobilité réduite,  
contactez votre commune  
au **+32 61 28 00 54**

Votre commune organise un service de ramassage pour les personnes qui éprouvent des difficultés à se rendre au recyparc.

**catherine.bastin@houffalize.be**

Pour toute question,  
contactez  
IDELUX Environnement  
au **+32 63 23 19 87**

- **Tapez 1** pour des déchets non ramassés ou un problème de collecte
- **Tapez 2** pour vous inscrire à la collecte des encombrants
- **Tapez 3** pour une question concernant votre recyparc ou pour la vidange d'une bulle à verre
- **Tapez 4** pour toute question sur le tri des déchets et nos actions de sensibilisation

Téléchargez sur votre GSM  
**l'application  
Recycle!**

Vous aurez toujours sous la main les horaires d'ouverture des recyparcs et grâce aux notifications de rappel, vous n'oublierez plus de sortir vos déchets !

Et aussi

**www.idelux.be > Déchets**  
**www.trionsmieux.be** ou **www.fostplus.be** et sur :



Que signifie  
le logo  
Point Vert?



Le logo Point Vert sur un emballage indique que l'entreprise qui met le produit sur le marché contribue au financement des collectes sélectives, du tri et du recyclage des emballages ménagers. Il ne dit rien sur la recyclabilité du produit ou de son emballage, et ce n'est pas une règle de tri.



## L'illustratrice

Merci à **Murielle DAUBY**, alias ZAZOMU, pour ses illustrations humoristiques pleines de douceur. Murielle habite Neufchâteau. Formée à Saint-Luc en illustration, elle enseigne aujourd'hui les arts plastiques à l'Athénée royal de Bastogne-Houffalize.



Vous voulez en savoir plus ?  
Découvrez la préparation des illustrations  
du calendrier **en vidéo**

<https://youtu.be/y6ozjluWUiw>

Vous aimeriez illustrer notre prochain calendrier ?  
Contactez-nous à **dechets@idelux.be**.