

# Calendrier 2024

Collectes des déchets

# STAVELOT

**NOUVEAU !**

Modification des  
horaires des recyparcs  
dès janvier 2024





# Triez les emballages PMC

Uniquement en porte-à-porte, via le sac bleu



## Emballages en Plastique



Bouteilles

Flacons



Pots

Barquettes et rapiers



Tubes



Films



Sacs et sachets



Capsules de boissons (café...)



## Emballages Métalliques



Canettes et boîtes de conserve



Barquettes et rapiers



Aérosols



Couvercles, bouchons et capsules



Capsules de boissons (café...)



## Cartons à boissons



Lait, jus de fruits, crème fraîche, passata...

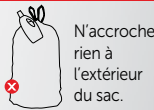
## INTERDITS DANS LES PMC

- ✗ Les emballages avec bouchon de sécurité enfant
- ✗ Les emballages avec au moins un des pictogrammes suivants
- ✗ Les emballages d'huile de moteur et lubrifiant, carburants, pesticides, colles, peintures et vernis, tubes de silicone
- ✗ Les emballages d'une contenance supérieure à 8 litres
- ✗ La frigolite en billes
- ✗ Les emballages composés d'un mix de matériaux (ex. couche de film en plastique + couche de film en aluminium) ne pouvant pas être séparés, comme certaines pochettes de boisson, de compotine ou de nourriture humide pour animaux, plaquette de médicaments, etc.
- ✗ Les bonbonnes de gaz, batteries, piles et appareils électri(ou)oniques
- ✗ Autres objets

### ATTENTION!



N'imbriguez pas les emballages les uns dans les autres. N'enfermez pas vos emballages dans des petits sacs avant de les jeter dans votre sac bleu (laissez-les en vrac).



N'accrochez rien à l'intérieur du sac.

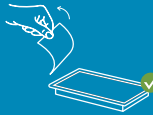
## Pour un bon recyclage



Égouttez et videz bien tous les emballages.



Aplatissez les bouteilles en plastique, remettez le bouchon.



Enlevez le film en plastique de la barquette et jetez-les séparément dans le sac.



Retirez les films en plastique qui recouvrent l'entièreté des bouteilles et jetez-les séparément dans le sac bleu.

# Triez le verre



Dans les bulles  
ou au recyclage



## Bouteilles, bocaux et flacons en verre



Verre incolore



Verre coloré

### Pour un bon recyclage



- Séparez le verre incolore du verre coloré.
- Videz bien.



- Ne jetez ni couvercle, ni bouchon dans les bulles.
- Ne laissez rien traîner autour des bulles à verre !
- Les dépôts clandestins sont passibles de sanctions.

### INTERDITS DANS LES BULLES À VERRE



Verre résistant aux  
hautes températures  
(plats au four)



Ampoule à  
incandescence  
ou halogène

Sac gris ou côté  
gris du duobac



Porcelaine,  
céramique



Terre cuite



Opaline et cristal



Verre plat tel que les  
vitres et les miroirs



Ampoule économique  
ou LED à visser



Néon



# Triez les papiers-cartons



En porte-à-porte ou  
séparément au recyclage



## Papiers-Cartons



Papiers



Cartons

### Pour un bon recyclage



- Dépliez et aplatissez les boîtes en carton.
- Enlevez les éléments en plastique.
- Placez-les dans des sacs en papier ou des caisses en carton sans ficelle.
- Retirez le plastique entourant les revues.
- Pour le recyclage, séparez les papiers et les cartons.

### INTERDITS DANS LES PAPIERS-CARTONS



Photos



Papier peint

Sac gris ou côté  
gris du duobac



Aluminium



Papier et carton  
sale ou gras



Essuie-tout

Sac bio ou côté  
vert du duobac



# Triez les déchets dangereux et électroniques

Au recyclage



## Déchets dangereux



Petites bonbonnes  
de gaz (butane)



Piles  
et batteries



Peintures

### La sécurité avant tout !



Ne jetez pas d'électroménagers ou de piles dans les autres filières. Ils peuvent provoquer des incendies. Déposez-les dans la filière adéquate. Au besoin, questionnez votre préposé.

## Électros et ampoules éco / LED usagés



Petits électros  
(GSM, casques audio...)



Ampoules  
économiques  
ou LED



Cartouches  
d'encre et toners

### INTERDITS AU RECYPARC



Médicaments périmés



Pharmacie



Déchets dangereux issus  
d'une activité professionnelle



Repreneur  
agréé



# Triez les déchets organiques

Uniquement en porte-à-porte, collecte séparée (sac ou duobac)  
Compartiment vert du duobac / Sac communal biodégradable



## Déchets biodégradables



Restes de repas



Marc de café et sachets de thé en papier



Fleurs fanées et petits déchets de jardin



Épluchures



Coquilles d'œufs, de noix...



Essuie-tout, papiers gras, serviettes en papier

### Pour plus de confort chez vous



- Séparez les emballages (barquettes, films en plastique, bocaux...) des aliments périmés.
- Pour limiter les problèmes d'odeur et d'humidité, emballez la matière organique dans des sacs à pain ou du papier journal.
- Laissez circuler l'air autour du sac biodégradable.
- N'utilisez le sac biodégradable que maximum 2 semaines avant de le mettre à la collecte.

## INTERDITS DANS LES DÉCHETS ORGANIQUES



### Zéro plastique dans les déchets organiques !

Pour la qualité du compost, merci de ne pas utiliser de sachets en plastique et de veiller à la qualité du tri.



Langes, lingettes



Sac gris ou côté gris du duobac



Sac Bleu PMC

Capsules de boissons



# Triez les déchets résiduels

Uniquement en porte-à-porte, collecte séparée (sac ou duobac)  
Compartiment gris du duobac / Sac communal



## Déchets non recyclables et non dangereux



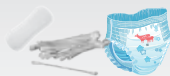
Papier aluminium



Pochons de jus de fruits, emballages souples de nourriture pour chats



Objets divers non recyclables : jouets, bics, bottes, sandales...



Langes, serviettes hygiéniques, cotons-tiges, plaquettes vides de médicaments, brosses à dents,...



Poussières, sacs d'aspirateur, cendres refroidies, litières non biodégradables...



Vaisselle cassée, anciennes ampoules à incandescence...

### Pour une collecte sans soucis

Pour les sacs :

- Les déchets ne peuvent pas être préemballés dans des sacs opaques.
- Le poids des sacs ne peut dépasser 20 kilos.

- Les objets coupants ou pointus doivent obligatoirement être emballés.

Pour les duobacs :

- Les déchets ne peuvent pas être emballés dans des sacs opaques.
- Le couvercle doit être fermé.
- Ne pas tasser les déchets, ils risquent de rester coincés et de casser la cloison.
- Ne pas déplacer la cloison intérieure, elle doit rester en place.

## INTERDITS DANS LES DÉCHETS RÉSIDUELS



Emballages en plastique



Emballages métalliques



Cartons à boissons

Sac Bleu PMC



# VOS COLLECTES







## Conseils

- **Triez** correctement vos déchets et utilisez uniquement les sacs/duobacs autorisés.
- Sortez vos déchets entre **20 h** la veille et **5 h** du matin le jour de la collecte.
- Déposez-les en **bordure de voirie**, bien visibles, devant votre habitation.
- Évitez qu'ils ne gênent la circulation ou qu'ils ne se dispersent (si nécessaire, nettoyez la voirie).

## Cas particuliers

- **Le camion n'est pas passé ?** Contactez IDELUX Environnement au +32 63 23 19 87 (tapez 1). Afin que nous vérifiions les tracés GPS du camion, précisez la date, le type de collecte ainsi que vos coordonnées complètes.
- **Rue en travaux ?** Déposez vos déchets à la limite du chantier afin qu'ils soient accessibles au collecteur.
- **Routes enneigées ?** Nous faisons le maximum pour assurer les collectes. Toutefois, si vos déchets sont toujours là le lendemain en fin de journée, soyez compréhensifs. Rentrez-les pour qu'ils n'encombrent pas la voirie ou qu'ils ne s'envolent pas et ressortez-les pour la collecte suivante.
- **Sacs déchirés ?** Pour rappel, il est interdit de mettre les sacs bleus PMC dans une poubelle fermée. Vous pouvez néanmoins les protéger avec un abri grillagé. Découvrez 2 tutos sur [www.idelux.be](http://www.idelux.be).

## Infos collectes

Déchets organiques et déchets résiduels	PMC (Emballages plastiques, emballages métalliques, cartons à boissons)	Papiers et cartons	Encombrants
Chaque semaine	Toutes les 2 semaines	4 fois par an	2 fois par an
Collecte séparée en duobac	Collecte en sac bleu au nom d'IDELUX Environnement	Collecte en sacs papier ou en caisses en carton sans ficelle 7 février 26 juin 4 septembre 18 décembre	Collecte sur inscription uniquement (voir page 6)
	*Jours fériés : Sacs bleus exceptionnellement acceptés au recyparc le jour d'ouverture qui précède et celui qui suit le férié. 		

## Plus d'infos ?



[www.idelux.be](http://www.idelux.be)  
> Déchets  
> Les collectes en porte-à-porte

### Zone 1

Stavelot (villages)



Les lundis

**Lundis fériés :**  
collecte avancée au samedi qui précède



Les vendredis\*,  
semaines paires

### Zone 2

Stavelot (ville)



Les mardis

**Mardis fériés :**  
collecte avancée au samedi qui précède



Les vendredis\*,  
semaines paires

# VOS ENCOMBRANTS SUR INSCRIPTION



## Comment s'inscrire ?

Pour rappel, l'inscription est obligatoire.

1. Inscrivez-vous auprès d'IDELUX Environnement (voir ci-dessous).
2. Renseignez vos coordonnées (nom, adresse et zone de collecte).
3. Listez les encombrants à collecter.
4. Nous vous communiquerons la date de collecte pour votre commune.

### Inscription uniquement par téléphone

auprès d'IDELUX Environnement au +32 63 23 19 87 (tapez 2)  
durant les périodes autorisées pour votre commune :  
du **13/05 au 17/05** et du **21/10 au 25/10**  
du lundi au vendredi, de 8 h 30 à 12 h et de 13 h à 16 h 30

## Encombrants acceptés

**Les encombrants sont des déchets de plus de 30 cm, non dangereux, trop lourds ou trop grands que pour être placés dans le duobac ou le sac résiduel.**

Sont acceptés (jusqu'à **2 m<sup>3</sup>** maximum par ménage et par collecte) :

- **Déchets électr(on)iques de grande taille** (four, frigo, télévision, machine à laver, câble électrique...)
- **Encombrants combustibles** (canapé, valise, moquette, linoléum, papier peint...)
- **Encombrants en bois** (palette, meuble, planche, piquet...)
- **Encombrants en plastique rigide** (toboggan, bac à sable, grosse bassine, gros jouet style maisonnette de jardin...)
- **Encombrants métalliques** (sommier, tôle, barbecue, clôture...)
- **Enroulables** (tuyau d'arrosage, élingue, corde, filet...)
- **Matelas**

## Déchets refusés

- **Petits électros** (grille-pain, sèche-cheveux...)
- **Verre plat** (vitres, miroirs...)
- **Inertes** (brique, ciment durci, vaisselle cassée)
- **PVC rigide** (lambris, tuyaux)
- **Plâtre** (plaques)
- **Pneus**
- **Déchets verts** (branches)
- **Déchets dangereux et toxiques** (peintures...)
- **Encombrants issus d'activités professionnelles**

À apporter au recyparc  
(QR code pour les professionnels)

• **Déchets organiques et résiduels**

• **Emballages PMC**

• **Papiers et cartons**

• **Bouteilles et bocaux en verre**

À déposer aux collectes adéquates

• **Sacs remplis de petits déchets non triés**

À retirer

• **Bonbonnes de gaz**

Infos  
www.  
mabouteillegaz.be

# VOTRE RECYPARC



## Coordonnées et horaires

Zoning de Chefosse - Rue Saint-Laurent à 4970 Stavelot - **080 88 03 71**

**NOUVEAU !**

### Horaire unique toute l'année :

- du mardi au vendredi, de **10 h 30 à 18 h**
- le samedi, de **9 h à 18 h**

Les recyparcs seront fermés **tous les dimanches et lundis** ainsi que les **jours suivants** :

## Fermetures exceptionnelles 2024

Janv.	Fév.	Mars	Avril	Mai	Juin	Juillet	Août	Sept.	Oct.	Nov.	Déc.
Ma. 2		Je. 14	Ma. 30	Me. 1 <sup>er</sup> Je. 9	Je. 13		Je. 15	Ve. 27	Je. 10	Ve. 1 <sup>er</sup> Sa. 2	Ve. 20 Ma. 24 Me. 25 Je. 26 Ma. 31

## Actions spéciales

### Pour une seconde vie, rapportez-les au recyparc !

- Collecte des **vélos en bon état** : samedi **20 avril 2024**
- Collecte des **jouets en bon état** : samedi **19 octobre 2024**

## Préparez votre visite

1. Triez correctement vos déchets chez vous :  
vous gagnerez du temps et fluidifierez le trafic.
2. Dépliez les caisses en carton et démontez les meubles en bois.
3. Bâchez ou arrimez le contenu de votre remorque.
4. Prenez vos propres outils (pelle, fourche et brosse).
5. Venez au plus tard 15 minutes avant la fermeture.

## Déchets acceptés

- Ampoules éco et LED
- Asbeste-ciment (amiante)
- Bois
- Cartons
- Cartouches d'encre et toners
- CD et DVD
- Déchets dangereux des ménages
- Déchets électriques et électroniques
- Déchets verts
- Encombrants combustibles
- Encombrants non combustibles
- Enroulables
- Frigolite
- Huiles et graisses de friture
- Huiles moteur
- Inertes
- Liège (panneaux et bouchons)
- Matelas
- Métaux
- Panneaux photovoltaïques
- Papiers
- Piles et accus
- Plastiques rigides
- Plâtre
- Pneus
- PVC rigide
- Verre creux
- Verre plat
- Vêtements

## Plus d'infos ?



[www.idelux.be](http://www.idelux.be) > Déchets > Les recyparcs

**Avez-vous retiré  
les piles et les batteries  
de vos appareils usagés ?**



**Un appareil usagé qui contient  
encore une batterie ou des piles  
peut prendre feu.**

**Pour éviter les incendies,  
retirez piles et batteries  
de vos appareils et déposez  
chaque déchet au recyparc  
dans la filière adéquate.**



## Maîtriser les coûts, et donc votre taxe déchets, une priorité pour IDELUX Environnement



C'est pourquoi nous travaillons à l'optimisation des services : modification des horaires des recyparcs, réorganisation des collectes, optimisation des filières et recherche de financements extérieurs.



Les recyparcs sont  
**fermés** tous les  
**dimanches et lundis**



# JANVIER

Congés scolaires

LUNDI	1			Nouvel an - Recyparcs fermés	SEM 1
MARDI	2			Recyparcs fermés	
MERCREDI	3				
JEUDI	4				
VENDREDI	5				
<b>SAMEDI</b>	<b>6</b>				
<b>DIMANCHE</b>	<b>7</b>				
LUNDI	8				SEM 2
MARDI	9				
MERCREDI	10				
JEUDI	11				
VENDREDI	12				
<b>SAMEDI</b>	<b>13</b>				
<b>DIMANCHE</b>	<b>14</b>				
LUNDI	15				SEM 3
MARDI	16				
MERCREDI	17				
JEUDI	18				
VENDREDI	19				
<b>SAMEDI</b>	<b>20</b>				
<b>DIMANCHE</b>	<b>21</b>				
LUNDI	22				SEM 4
MARDI	23				
MERCREDI	24				
JEUDI	25				
VENDREDI	26				
<b>SAMEDI</b>	<b>27</b>				
<b>DIMANCHE</b>	<b>28</b>				
LUNDI	29				SEM 5
MARDI	30				
MERCREDI	31				



## Biométhaniser pour produire du compost et de l'énergie



Depuis le 1<sup>er</sup> janvier, toutes les communes wallonnes doivent collecter séparément les déchets organiques. Dans la zone IDELUX, nous respectons cette obligation depuis 2005 déjà ! Aujourd'hui, nous poursuivons l'optimisation de cette filière : sensibilisation, contrôles qualité sur le terrain et amélioration des procédés de biométhanisation, de production d'énergie et de compostage.

Les recyparcs sont  
**fermés** tous les  
**dimanches et lundis**



# FÉVRIER

		Zone 1	Zone 2	
	JEUDI 1			
	VENDREDI 2			
	<b>SAMEDI 3</b>			
	<b>DIMANCHE 4</b>			
	LUNDI 5			SEM 6
	MARDI 6			
	MERCREDI 7			
	JEUDI 8			
	VENDREDI 9			
	<b>SAMEDI 10</b>			
	<b>DIMANCHE 11</b>			
	LUNDI 12			SEM 7
Congé	MARDI 13			Mardi gras
	MERCREDI 14			
	JEUDI 15			
	VENDREDI 16			
	<b>SAMEDI 17</b>			
	<b>DIMANCHE 18</b>			
	LUNDI 19			SEM 8
	MARDI 20			
	MERCREDI 21			
	JEUDI 22			
	VENDREDI 23			
	<b>SAMEDI 24</b>			
	<b>DIMANCHE 25</b>			
	LUNDI 26			SEM 9
	MARDI 27			
	MERCREDI 28			
Congés scolaires	JEUDI 29			



## Composter et pailler pour des jardins zéro déchet



Les déchets organiques (cuisine et jardin) représentent 20 % des déchets ménagers. Les gérer chez soi est économique et écologique. Pour vous y aider, IDELUX Environnement et son réseau d'assistants compostage mènent de nombreuses actions. Tous au compost !

		Zone 1	Zone 2	
Congés scolaires	VENDREDI 1			
	SAMEDI 2			
	DIMANCHE 3			
	LUNDI 4			SEM 10
	MARDI 5			
	MERCREDI 6			
	JEUDI 7			
	VENDREDI 8			
	SAMEDI 9			
	DIMANCHE 10			
LUNDI 11			SEM 11	
MARDI 12				
MERCREDI 13				
JEUDI 14			Recyparcs fermés	
VENDREDI 15				
SAMEDI 16				
DIMANCHE 17				
LUNDI 18			SEM 12	
MARDI 19				
MERCREDI 20				
JEUDI 21			Grand Nettoyage de Printemps*	
VENDREDI 22				
SAMEDI 23				
DIMANCHE 24				
LUNDI 25			SEM 13	
MARDI 26				
MERCREDI 27				
JEUDI 28				
VENDREDI 29				
SAMEDI 30				
DIMANCHE 31			Pâques	



Duobac



Sac bleu PMC

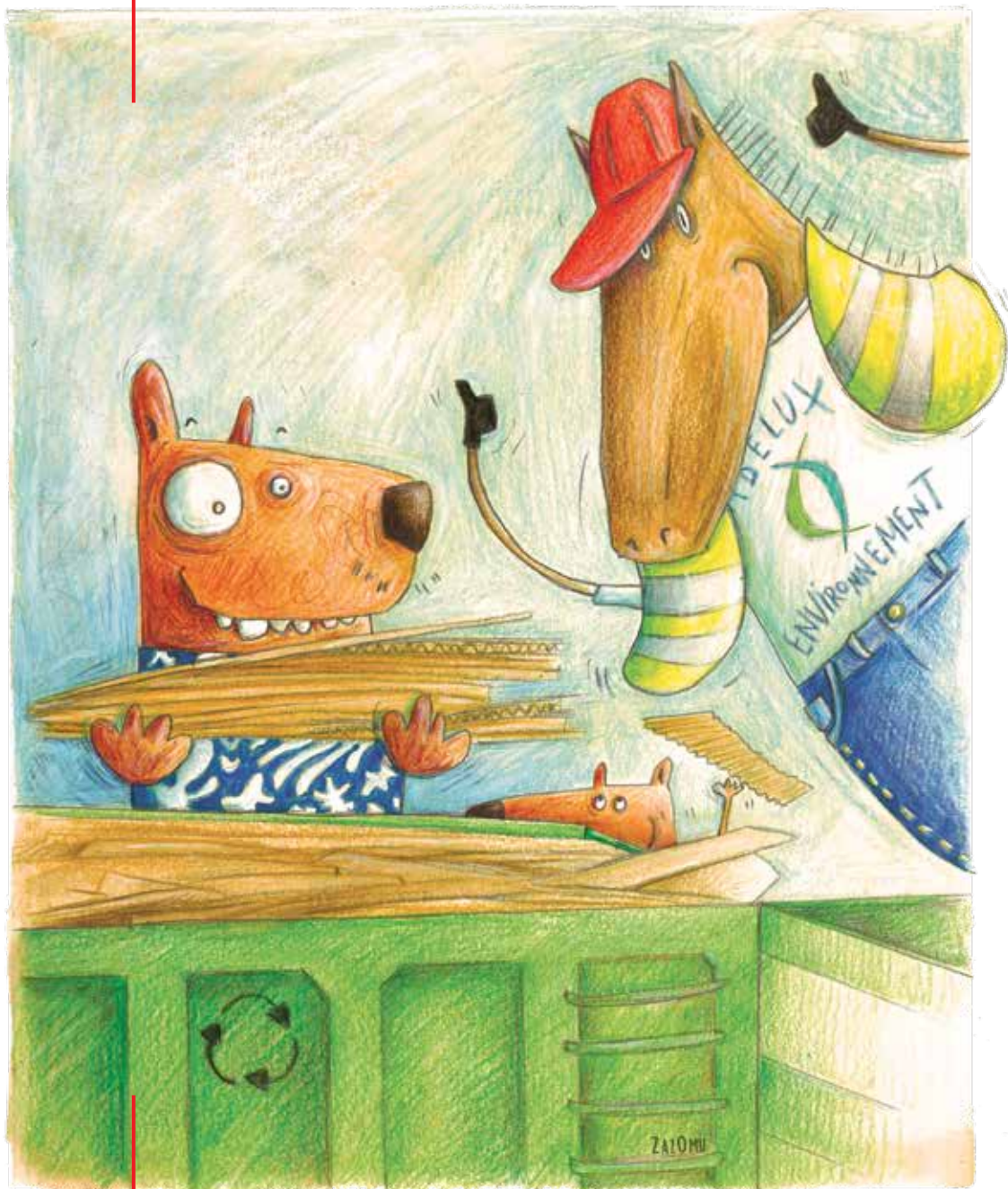


Papiers / Cartons



Encombrants, sur inscription uniquement

## Respecter les consignes



Respecter les consignes données par vos préposés, c'est aussi respecter ces personnes qui travaillent chaque jour à la préservation de notre environnement.

Vous hésitez sur une consigne de tri ?

N'hésitez pas à les questionner. Ils sont là pour vous guider.

Les recyparcs sont  
**fermés** tous les  
**dimanches et lundis**

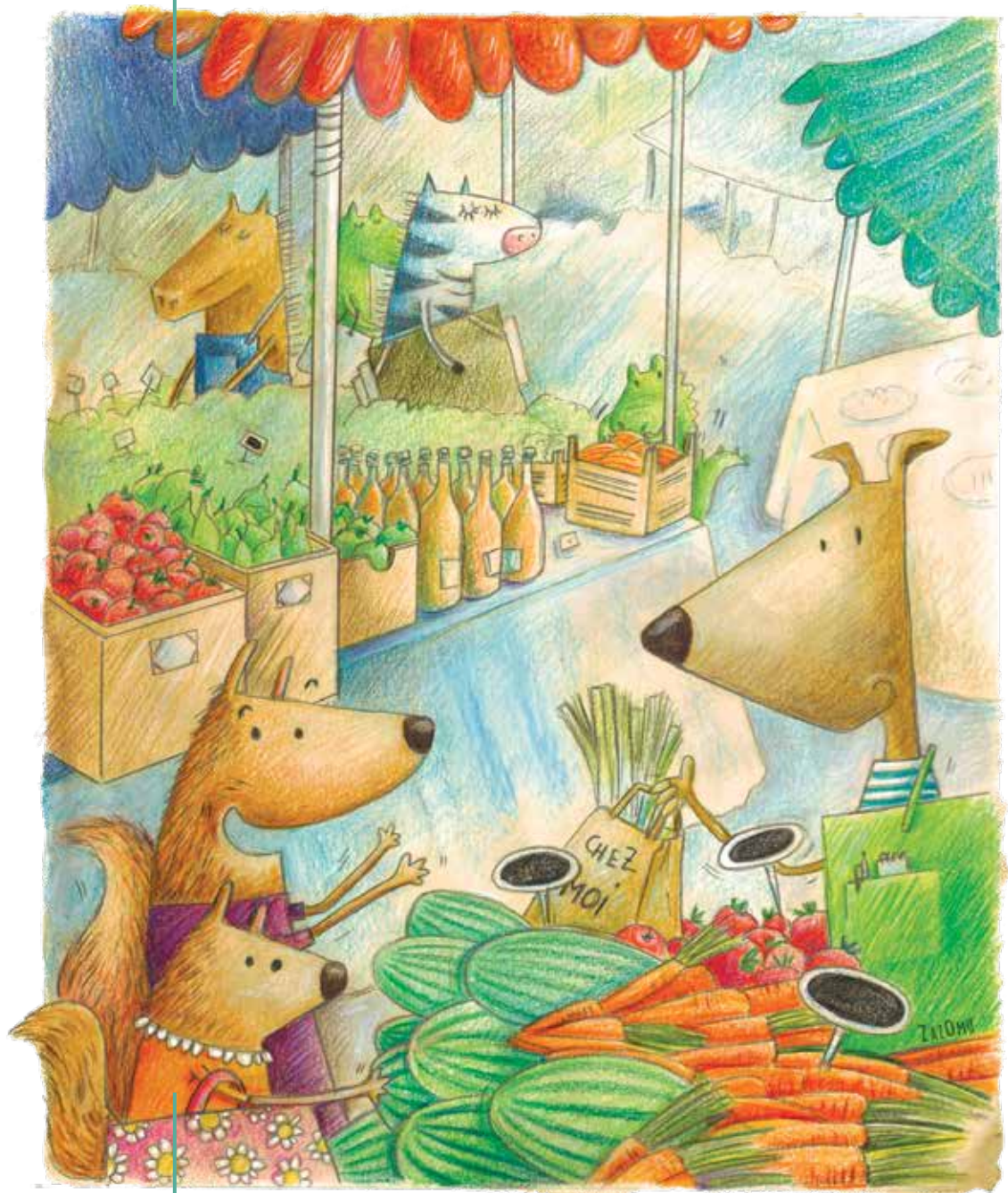


# AVRIL

		Zone 1	Zone 2		
Février	LUNDI 1			Lundi de Pâques	SEM 14
	MARDI 2				
	MERCREDI 3				
	JEUDI 4				
	VENDREDI 5				
	<b>SAMEDI 6</b>				
	<b>DIMANCHE 7</b>				
SEM 15	LUNDI 8				
	MARDI 9				
	MERCREDI 10				
	JEUDI 11				
	VENDREDI 12				
	<b>SAMEDI 13</b>				
	<b>DIMANCHE 14</b>				
SEM 16	LUNDI 15				
	MARDI 16				
	MERCREDI 17				
	JEUDI 18				
	VENDREDI 19				
	<b>SAMEDI 20</b>			Collecte de vélos en bon état au recyparc	
	<b>DIMANCHE 21</b>				
SEM 17	LUNDI 22				
	MARDI 23				
	MERCREDI 24				
	JEUDI 25				
	VENDREDI 26				
	<b>SAMEDI 27</b>				
	<b>DIMANCHE 28</b>				
Congés scolaires	LUNDI 29				SEM 18
	MARDI 30			Recyparcs fermés	



## Adopter des gestes simples pour réduire les déchets



Chaque geste compte : boire l'eau du robinet, éviter le gaspillage alimentaire, limiter la surconsommation, acheter en vrac, privilégier les produits locaux, réparer au lieu de jeter ...  
S'ils paraissent anodins à l'échelle individuelle, ces gestes ont un impact bien réel si nous nous y mettons tous !



Les recyparcs sont  
**fermés** tous les  
**dimanches et lundis**

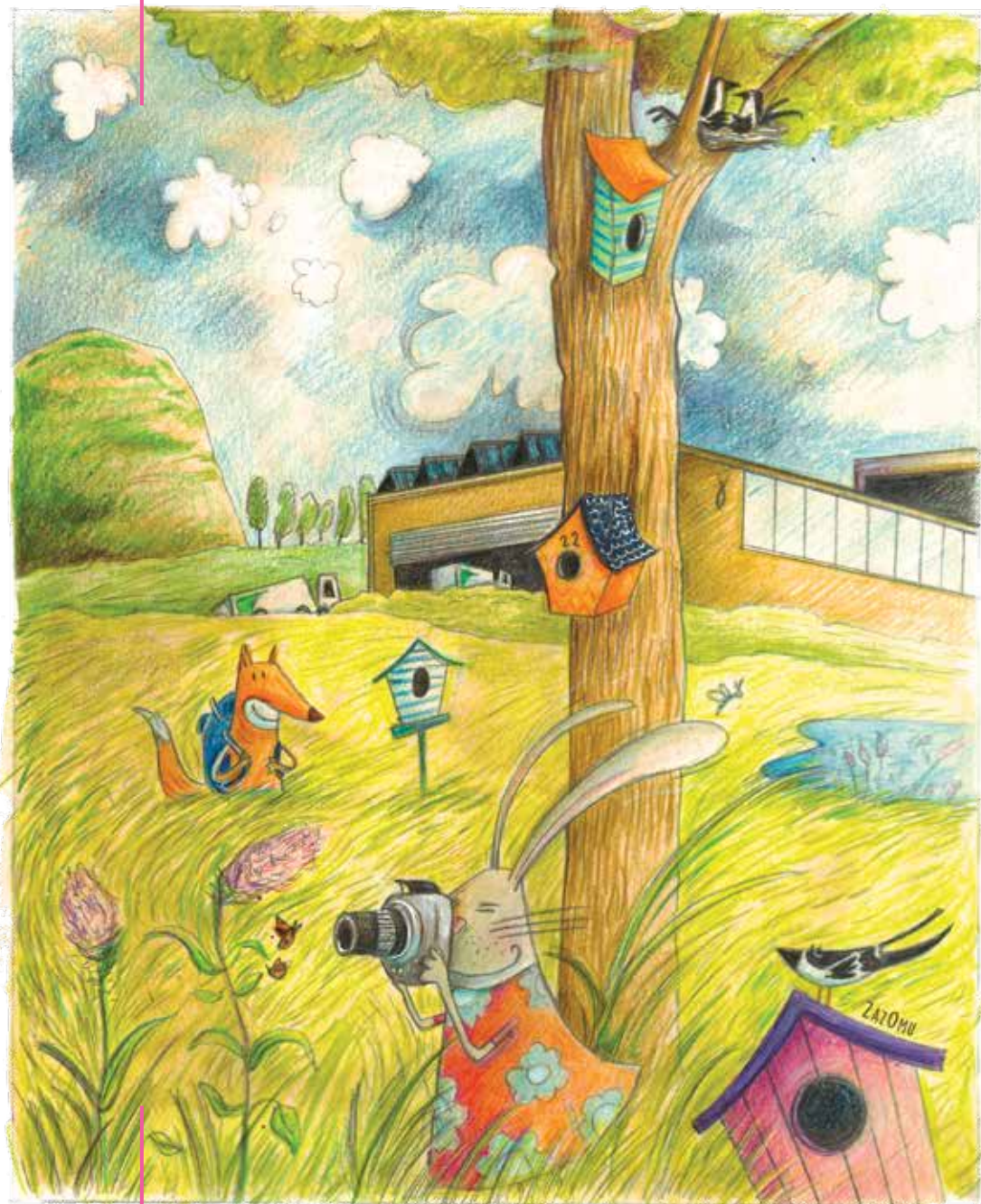


MAI

		Zone 1	Zone 2	
Congés scolaires	MERCREDI 1			Fête du travail - Recyparcs fermés
	JEUDI 2			
	VENDREDI 3			
	<b>SAMEDI 4</b>			
	<b>DIMANCHE 5</b>			
	LUNDI 6			
	MARDI 7			
	MERCREDI 8			
	JEUDI 9			Ascension - Recyparcs fermés
	VENDREDI 10			
<b>SAMEDI 11</b>				
<b>DIMANCHE 12</b>			Fête des mères	
LUNDI 13			Période d'inscription encombrants, voir page 6	
MARDI 14				
MERCREDI 15				
JEUDI 16				
VENDREDI 17				
<b>SAMEDI 18</b>				
<b>DIMANCHE 19</b>			Pentecôte	
Février	LUNDI 20			Lundi de Pentecôte
	MARDI 21			
	MERCREDI 22			
	JEUDI 23			
	VENDREDI 24			
	<b>SAMEDI 25</b>			
	<b>DIMANCHE 26</b>			
	LUNDI 27			
	MARDI 28			
	MERCREDI 29			
JEUDI 30				
VENDREDI 31				



## Préserver l'environnement autour de nos sites



Afin de préserver l'environnement, de nombreuses règles techniques et administratives encadrent les sites de valorisation des déchets. Étanchéité des infrastructures, épuration des lixiviats, contrôle des déchets entrants, gestion des anciens centres d'enfouissement technique... Ajoutez-y notre volonté de préserver la biodiversité et vous comprendrez pourquoi les sites d'IDELUX Environnement de Habay et de Tenneville sont certifiés EMAS.

Les recyparcs sont  
**fermés** tous les  
**dimanches et lundis**



# JUIN

		Zone 1	Zone 2	
<b>SAMEDI</b>	<b>1</b>			
<b>DIMANCHE</b>	<b>2</b>			
LUNDI	3			SEM 23
MARDI	4			
MERCREDI	5			
JEUDI	6			
VENDREDI	7			
<b>SAMEDI</b>	<b>8</b>			
<b>DIMANCHE</b>	<b>9</b>			Fête des pères Elections
LUNDI	10			SEM 24
MARDI	11			
MERCREDI	12			
JEUDI	13			Recyparcs fermés
VENDREDI	14			
<b>SAMEDI</b>	<b>15</b>			
<b>DIMANCHE</b>	<b>16</b>			
LUNDI	17			SEM 25
MARDI	18			
MERCREDI	19			
JEUDI	20			
VENDREDI	21			
<b>SAMEDI</b>	<b>22</b>			
<b>DIMANCHE</b>	<b>23</b>			
LUNDI	24			SEM 26
MARDI	25			
MERCREDI	26			
JEUDI	27			
VENDREDI	28			
<b>SAMEDI</b>	<b>29</b>			
<b>DIMANCHE</b>	<b>30</b>			



## Trier correctement les déchets



Vous n'en êtes peut-être pas conscient, mais les erreurs de tri sont responsables de nombreux accidents sur nos sites, nos recyparcs ou lors des collectes. Par exemple, les déchets électroniques, les piles, les batteries, les huiles moteur... sont hautement inflammables. Mélangés à des déchets combustibles (plastiques rigides, encombrants, emballages PMC...), ils peuvent provoquer des incendies.

Les recyparcs sont  
**fermés** tous les  
**dimanches et lundis**



# JUILLET

		Zone 1	Zone 2	
LUNDI	1			SEM 27
MARDI	2			
MERCREDI	3			
JEUDI	4			
VENDREDI	5			
<b>SAMEDI</b>	<b>6</b>			
<b>DIMANCHE</b>	<b>7</b>			
LUNDI	8			SEM 28
MARDI	9			
MERCREDI	10			
JEUDI	11			
VENDREDI	12			
<b>SAMEDI</b>	<b>13</b>			
<b>DIMANCHE</b>	<b>14</b>			
LUNDI	15			SEM 29
MARDI	16			
MERCREDI	17			
JEUDI	18			
VENDREDI	19			
<b>SAMEDI</b>	<b>20</b>			
<b>DIMANCHE</b>	<b>21</b>			Fête nationale
LUNDI	22			SEM 30
MARDI	23			
MERCREDI	24			
JEUDI	25			
VENDREDI	26			
<b>SAMEDI</b>	<b>27</b>			
<b>DIMANCHE</b>	<b>28</b>			
LUNDI	29			SEM 31
MARDI	30			
MERCREDI	31			

Congés scolaires



## Collecter séparément les matelas et les recycler



Les encombrants représentent 10 % de nos déchets.  
Collecter séparément les matelas au recyparc permettra  
de réduire cette fraction.  
Tout bénéfice pour notre environnement.

Les recyparcs sont  
**fermés** tous les  
**dimanches et lundis**



# AOÛT

		Zone 1	Zone 2	
	JEUDI 1			
	VENDREDI 2			
	<b>SAMEDI 3</b>			
	<b>DIMANCHE 4</b>			
	LUNDI 5			SEM 32
	MARDI 6			
	MERCREDI 7			
	JEUDI 8			
	VENDREDI 9			
	<b>SAMEDI 10</b>			
	<b>DIMANCHE 11</b>			
	LUNDI 12			SEM 33
	MARDI 13			
	MERCREDI 14			
	JEUDI 15			Assomption - Recyparcs fermés
	VENDREDI 16			
	<b>SAMEDI 17</b>			
	<b>DIMANCHE 18</b>			
	LUNDI 19			SEM 34
	MARDI 20			
	MERCREDI 21			
	JEUDI 22			
	VENDREDI 23			
	<b>SAMEDI 24</b>			
	<b>DIMANCHE 25</b>			
	LUNDI 26			Rentrée des classes SEM 35
	MARDI 27			
	MERCREDI 28			
	JEUDI 29			
	VENDREDI 30			
	<b>SAMEDI 31</b>			

Congés scolaires



Le bon déchet, le bon jour, à la bonne heure,  
et au bon endroit !



Pour que les déchets n'encombrent pas la chaussée, il faut les mettre  
en bordure de voirie, le bon jour et pour **5 h** du matin.  
Besoin d'un rappel ?  
Téléchargez l'application « Recycle! » sur votre GSM.



Les recyparcs sont  
**fermés** tous les  
**dimanches et lundis**



# SEPTEMBRE

		Zone 1	Zone 2	
<b>DIMANCHE</b>	<b>1</b>			
LUNDI	<b>2</b>			SEM 36
MARDI	<b>3</b>			
MERCREDI	<b>4</b>			
JEUDI	<b>5</b>			
VENDREDI	<b>6</b>			
<b>SAMEDI</b>	<b>7</b>			
<b>DIMANCHE</b>	<b>8</b>			
LUNDI	<b>9</b>			SEM 37
MARDI	<b>10</b>			
MERCREDI	<b>11</b>			
JEUDI	<b>12</b>			
VENDREDI	<b>13</b>			
<b>SAMEDI</b>	<b>14</b>			
<b>DIMANCHE</b>	<b>15</b>			
LUNDI	<b>16</b>			SEM 38
MARDI	<b>17</b>			
MERCREDI	<b>18</b>			
JEUDI	<b>19</b>			
VENDREDI	<b>20</b>			
<b>SAMEDI</b>	<b>21</b>			
<b>DIMANCHE</b>	<b>22</b>			
LUNDI	<b>23</b>			SEM 39
MARDI	<b>24</b>			
MERCREDI	<b>25</b>			
JEUDI	<b>26</b>			
<small>Congé</small> VENDREDI	<b>27</b>			Fête de la FWB - Recyparcs fermés
<b>SAMEDI</b>	<b>28</b>			
<b>DIMANCHE</b>	<b>29</b>			
LUNDI	<b>30</b>			SEM 40



## Le réemploi au recyparc : écologique, économique et solidaire !



Collecte de vélos en avril et de jouets en octobre et, prochainement, espaces « réemploi » : le réemploi se joue aussi au recyparc. Objectifs : préserver nos ressources naturelles et réduire les quantités de déchets, le tout au profit des associations locales.

Les recyparcs sont  
**fermés** tous les  
**dimanches et lundis**



# OCTOBRE

		Zone 1	Zone 2			
MARDI	1					
MERCREDI	2					
JEUDI	3					
VENDREDI	4					
<b>SAMEDI</b>	<b>5</b>					
<b>DIMANCHE</b>	<b>6</b>					
LUNDI	7			SEM 41		
MARDI	8					
MERCREDI	9					
JEUDI	10			Recyparcs fermés		
VENDREDI	11					
<b>SAMEDI</b>	<b>12</b>					
<b>DIMANCHE</b>	<b>13</b>			Élections		
LUNDI	14			SEM 42		
MARDI	15					
MERCREDI	16					
JEUDI	17					
VENDREDI	18					
<b>SAMEDI</b>	<b>19</b>			Collecte de jouets en bon état au recyparc		
<b>DIMANCHE</b>	<b>20</b>					
Congés scolaires	LUNDI			Période d'inscription encombrants, voir page 6	SEM 43	
	MARDI					
	MERCREDI					
	JEUDI					
	VENDREDI					
	<b>SAMEDI</b>	<b>26</b>				
	<b>DIMANCHE</b>	<b>27</b>				
LUNDI	28			SEM 44		
MARDI	29					
MERCREDI	30					
JEUDI	31			Sacs bleus PMC exceptionnellement acceptés au recyparc		



Duobac



Sac bleu PMC



Papiers / Cartons



Encombrants, sur  
inscription uniquement

## Granulats recyclés et matériauthèque, un choix malin pour vos projets de construction ou de rénovation



Les déchets inertes représentent 20 % des déchets ménagers. Depuis plusieurs années, IDELUX Environnement les transforme en granulats recyclés. Aujourd'hui, nous allons encore plus loin en créant un magasin de matériaux de seconde main.

Les recyparcs sont  
**fermés** tous les  
**dimanches et lundis**

# NOVEMBRE



		Zone 1	Zone 2	
<b>Férié</b>	VENDREDI	1		Toussaint - Recyparcs fermés
	<b>SAMEDI</b>	2		Recyparcs fermés
	<b>DIMANCHE</b>	3		
	LUNDI	4		SEM 45
	MARDI	5		Sacs bleus PMC exceptionnellement acceptés au recyparc
	MERCREDI	6		
	JEUDI	7		
	VENDREDI	8		
	<b>SAMEDI</b>	9		
	<b>DIMANCHE</b>	10		
<b>Férié</b>	LUNDI	11		Armistice
	MARDI	12		
	MERCREDI	13		
	JEUDI	14		
	VENDREDI	15		
	<b>SAMEDI</b>	16		
	<b>DIMANCHE</b>	17		
	LUNDI	18		SEM 47
	MARDI	19		
	MERCREDI	20		
	JEUDI	21		
	VENDREDI	22		
	<b>SAMEDI</b>	23		
	<b>DIMANCHE</b>	24		
	LUNDI	25		SEM 48
	MARDI	26		
	MERCREDI	27		
	JEUDI	28		
	VENDREDI	29		
	<b>SAMEDI</b>	30		



**Vous + nous = l'environnement gagnant !**



Nous pouvons être fiers des services mis en place pour valoriser les déchets. Au final, grâce à votre participation, 20 % des déchets sont biométhanisés et/ou compostés ; 43 % sont recyclés ; 37 % sont valorisés avec récupération d'énergie et moins d'1 % sont mis en centre d'enfouissement technique. Merci !

Les recyparcs sont  
**fermés** tous les  
**dimanches et lundis**



# DÉCEMBRE

		Zone 1	Zone 2	
<b>DIMANCHE</b>	<b>1</b>			
LUNDI	<b>2</b>			SEM 49
MARDI	<b>3</b>			
MERCREDI	<b>4</b>			
JEUDI	<b>5</b>			
VENDREDI	<b>6</b>			
<b>SAMEDI</b>	<b>7</b>			
<b>DIMANCHE</b>	<b>8</b>			
LUNDI	<b>9</b>			SEM 50
MARDI	<b>10</b>			
MERCREDI	<b>11</b>			
JEUDI	<b>12</b>			
VENDREDI	<b>13</b>			
<b>SAMEDI</b>	<b>14</b>			
<b>DIMANCHE</b>	<b>15</b>			
LUNDI	<b>16</b>			SEM 51
MARDI	<b>17</b>			
MERCREDI	<b>18</b>			
JEUDI	<b>19</b>			
VENDREDI	<b>20</b>			Recyparcs fermés
<b>SAMEDI</b>	<b>21</b>			
<b>DIMANCHE</b>	<b>22</b>			
LUNDI	<b>23</b>			SEM 52
MARDI	<b>24</b>			Recyparcs fermés
MERCREDI	<b>25</b>			Noël - Recyparcs fermés
JEUDI	<b>26</b>			Recyparcs fermés
VENDREDI	<b>27</b>			
<b>SAMEDI</b>	<b>28</b>			
<b>DIMANCHE</b>	<b>29</b>			
LUNDI	<b>30</b>			SEM 53
MARDI	<b>31</b>			Recyparcs fermés

Congés scolaires





# CONTACTS UTILES

Pour toute question,  
contactez  
IDELUX Environnement  
au **+32 63 23 19 87**

- **Tapez 1** pour des déchets non ramassés ou un problème de collecte
- **Tapez 2** pour vous inscrire à la collecte des encombrants
- **Tapez 3** pour une question concernant votre recyparc ou pour la vidange d'une bulle à verre
- **Tapez 4** pour toute question sur le tri des déchets et nos actions de sensibilisation

Téléchargez sur votre GSM  
**l'application  
Recycle!**

Vous aurez toujours sous la main les horaires d'ouverture des recyparcs et grâce aux notifications de rappel, vous n'oublierez plus de sortir vos déchets !

Et aussi

[www.idelux.be](http://www.idelux.be) > Déchets  
[www.trionsmieux.be](http://www.trionsmieux.be) ou [www.fostplus.be](http://www.fostplus.be) et sur :



Que signifie  
le logo  
Point Vert?



Le logo Point Vert sur un emballage indique que l'entreprise qui met le produit sur le marché contribue au financement des collectes sélectives, du tri et du recyclage des emballages ménagers. Il ne dit rien sur la recyclabilité du produit ou de son emballage, et ce n'est pas une règle de tri.



## L'illustratrice



<https://youtu.be/y6ozjluWUiw>

Merci à **Murielle DAUBY**, alias ZAZOMU, pour ses illustrations humoristiques pleines de douceur. Murielle habite Neufchâteau. Formée à Saint-Luc en illustration, elle enseigne aujourd'hui les arts plastiques à l'Athénée royal de Bastogne-Houffalize.

Vous voulez en savoir plus ?  
Découvrez la préparation des illustrations  
du calendrier **en vidéo**

Vous aimeriez illustrer notre prochain calendrier ?  
Contactez-nous à [dechets@idelux.be](mailto:dechets@idelux.be).